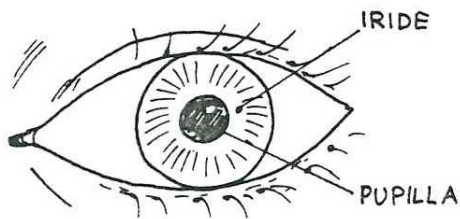
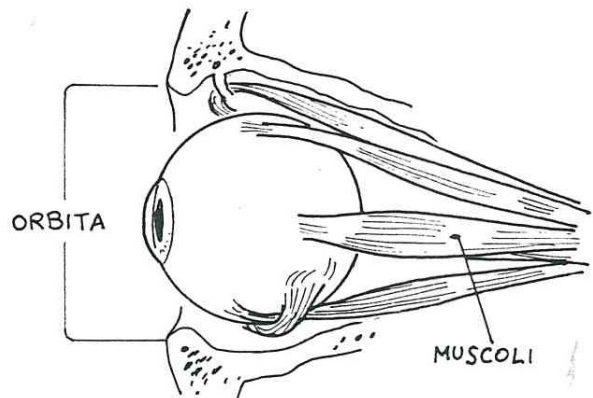


LA VISTA

L'organo della vista è l'.....,
 un globo situato in una cavità del cranio,
 detta L'occhio è protet-
 to esternamente dalle palpebre, munite di
 Le ciglia hanno lo scopo
 di impedire a corpi estranei di penetrare
 nell'..... Il globo dell'occhio è
 legato lateralmente a dei
 che gli permettono di muoversi in tutte le

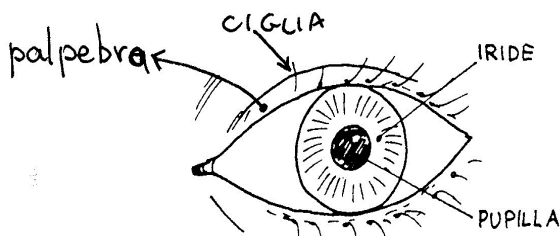
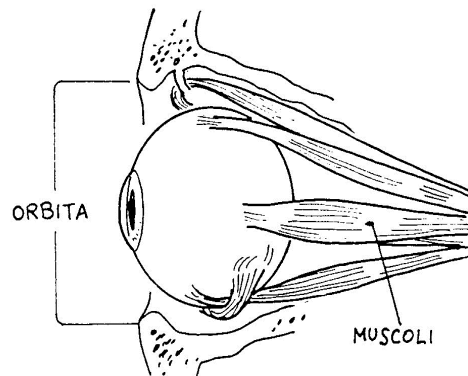


Nella parte anteriore dell'occhio, si nota
 l'..... L'iride è colorata ed ha
 al centro un foro, detto,
 attraverso cui passa la luce. La pupilla si dila-
 ta e si restringe, secondo l'intensità della luce.

PALPEBRE → proteggono dal freddo e dalla luce troppo intensa

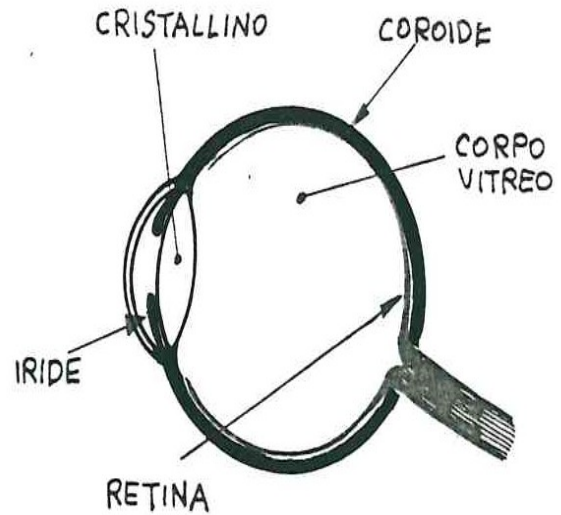
GHIANDOLE LACRIMALI → producono le **lacrime** per
 mantenere gli occhi sempre umidi e puliti

L'organo della vista è l' OCCHIO,
 un globo situato in una cavità del cranio,
 detta ORBITA..... L'occhio è protet-
 to esternamente dalle palpebre, munite di
CIGLIA..... Le ciglia hanno lo scopo
 di impedire a corpi estranei di penetrare
 nell' OCCHIO..... Il globo dell'occhio è
 legato lateralmente a dei MUSCOLI.....
 che gli permettono di muoversi in tutte le
DIREZIONI.....

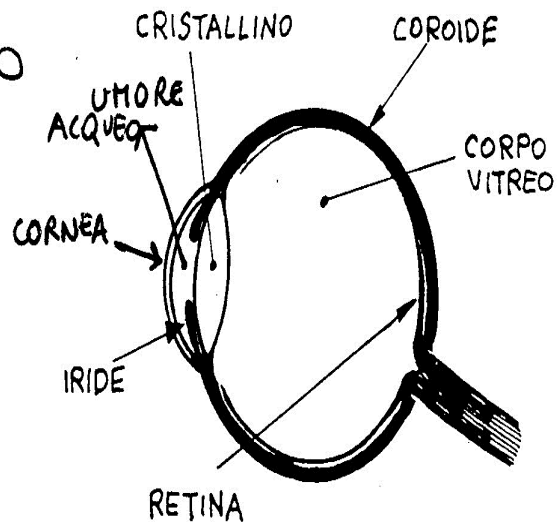


Nella parte anteriore dell'occhio, si nota
 l' IRIDE..... L'iride è colorata ed ha
 al centro un foro, detto PUPILLA.....,
 attraverso cui passa la luce. La pupilla si dila-
 ta e si restringe, secondo l'intensità della luce.

Il globo dell'occhio è pieno di un liquido trasparente, chiamato
 Nella parte interna, proprio dietro l'iride, c'è il, una specie di lente elastica e trasparente. L'interno dell'occhio è rivestito da una membrana sensibile alla luce, chiamata
 Esternamente la retina è ricoperta da una membrana nera, simile alla buccia di un chicco d'uva, chiamata



Il globo dell'occhio è pieno di un liquido trasparente, chiamato CORPO VITREO
 Nella parte interna, proprio dietro l'iride, c'è il CRISTALLINO, una specie di lente elastica e trasparente. L'interno dell'occhio è rivestito da una membrana sensibile alla luce, chiamata RETINA.
 Esternamente la retina è ricoperta da una membrana nera, simile alla buccia di un chicco d'uva, chiamata COROIDE.

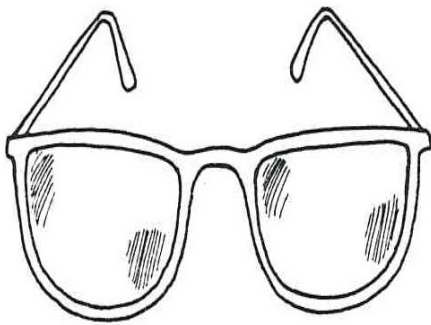
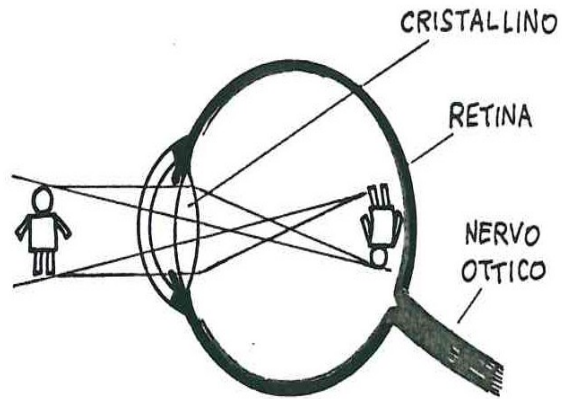


CORNEA → una membrana trasparente che riveste l'occhio anteriormente

UMORE ACQUEO → liquido incolore e trasparente tra la cornea ed il cristallino

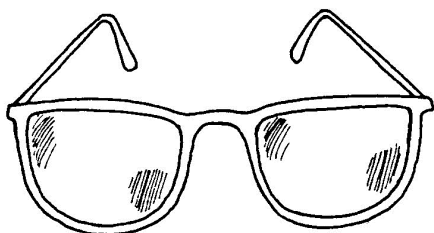
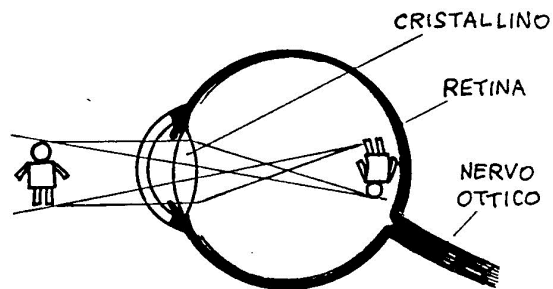
COME FUNZIONA L'OCCHIO

L'occhio funziona come una macchina fotografica. Un oggetto illuminato rimanda i raggi di luce ai nostri occhi. I raggi di riflessa entrano nella e attraversano il, che proietta l'immagine dell'oggetto sulla Sulla retina l'immagine si forma capovolta e rimpicciolita. Le cellule nervose della retina trasmettono le impressioni luminose al cervello per mezzo del Il cervello elabora il messaggio e ci fa vedere l'oggetto raddrizzato.



In certi casi il cristallino non riesce a proiettare esattamente le immagini sulla Le persone che hanno questo difetto devono correggerlo con le

L'occhio funziona come una macchina fotografica. Un oggetto illuminato rimanda i raggi di luce ai nostri occhi. I raggi di LUCE riflessa entrano nella PUPILLA e attraversano il CRISTAL = LINO, che proietta l'immagine dell'oggetto sulla RETINA..... Sulla retina l'immagine si forma capovolta e rimpicciolita. Le cellule nervose della retina trasmettono le impressioni luminose al cervello per mezzo del NERVO OTTICO. Il cervello elabora il messaggio e ci fa vedere l'oggetto raddrizzato.



In certi casi il cristallino non riesce a proiettare esattamente le immagini sulla RETINA..... Le persone che hanno questo difetto devono correggerlo con le LENTI.....

I DIFETTI DELLA VISTA



miopia
ipermetropia
presbiopia
astigmatismo
daltonismo

miopia: non si vedono gli oggetti lontani. L'occhio miope è quello in cui le immagini degli oggetti lontani si formano non sulla retina, ma davanti ad essa

ipermetropia: non si vedono gli oggetti vicini. È il difetto opposto alla miopia. L'occhio ipermetrope è quello in cui le immagini degli oggetti vicini non si formano sulla retina, ma dietro di essa

presbiopia: produce gli stessi effetti dell'ipermetropia e si manifesta, in genere, nelle persone anziane ed è dovuta alla perdita di elasticità del cristallino

astigmatismo: fa vedere gli oggetti deformati

daltonismo: non permette di distinguere alcuni colori, soprattutto il rosso ed il verde

Questi difetti si correggono con gli occhiali o le lenti a contatto.

L'occhio è un organo prezioso e delicato.

Per questo dobbiamo periodicamente andare dall'oculista a controllare la vista e non affaticarla con lunghe ore alla luce artificiale o davanti alla televisione, al computer...