

SISTEMA NERVOSO

serve per

COORDINARE E CONTROLLARE LE FUNZIONI DEL NOSTRO CORPO

RICEVERE LE INFORMAZIONI ATTRAVERSO GLI ORGANI DI SENSO

RISPONDERE AGLI STIMOLI CON LE NOSTRE AZIONI

PENSARE, COMPRENDERE RICORDARE, CREARE RISOLVERE PROBLEMI

è formato da

SISTEMA NERVOSO CENTRALE

è composto da

ENCEFALO

CERVELLO

CERVELLETTO

MIDOLLO ALLUNGATO

MIDOLLO SPINALE

SISTEMA NERVOSO PERIFERICO

è composto da

NERVI

SISTEMA NERVOSO AUTONOMO

si divide in

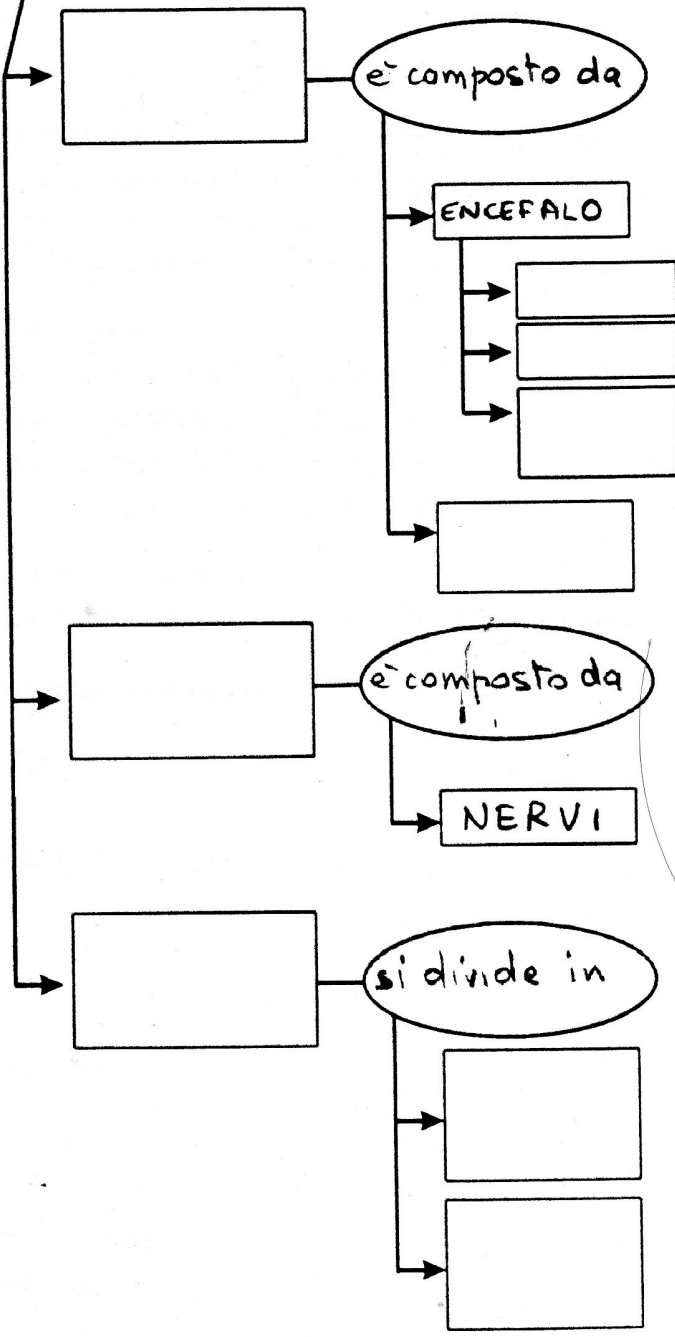
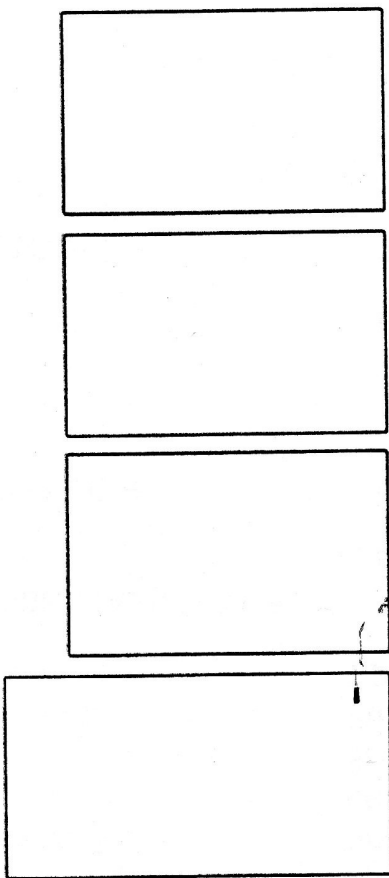
SISTEMA NERVOSO SIMPATICO

SISTEMA NERVOSO PARASIMPATICO

SISTEMA NERVOSO

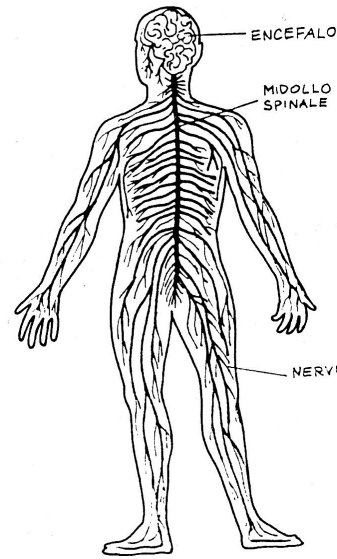
serve per

è formato da



Il sistema nervoso dell'uomo è costituito:

- È dall'**encefalo**
- È dal **midollo spinale**
- È dai **nervi**



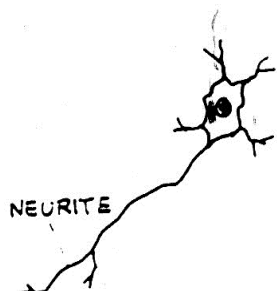
Il **sistema nervoso** regola la vita psichica dell'uomo, le sue sensazioni, i suoi movimenti, la funzione di tutti gli organi e di tutti gli apparati.

Il sistema nervoso è una perfetta "**centrale di comando**".

Tutte le comunicazioni tra il cervello e ogni parte del corpo avvengono attraverso i **NERVI**.



CELLULA NERVOSA



sono lunghi filamenti formati da una successione di cellule nervose, lunghe e strette: i **NEURONI**, che si susseguono l'uno all'altro senza toccarsi.

I **NEURONI**, come velocissime staffette, fanno trasmettere un impulso nervoso rilasciando una sostanza chimica alla cellula successiva, che a sua volta comunica lo stesso impulso a quella seguente.

I **NEURONI** non si riproducono e non vengono sostituiti quando muoiono.

Ci sono **tre tipi di NEURONI**:

neuroni sensitivi



stimoli dall'esterno
verso il cervello

neuroni motori

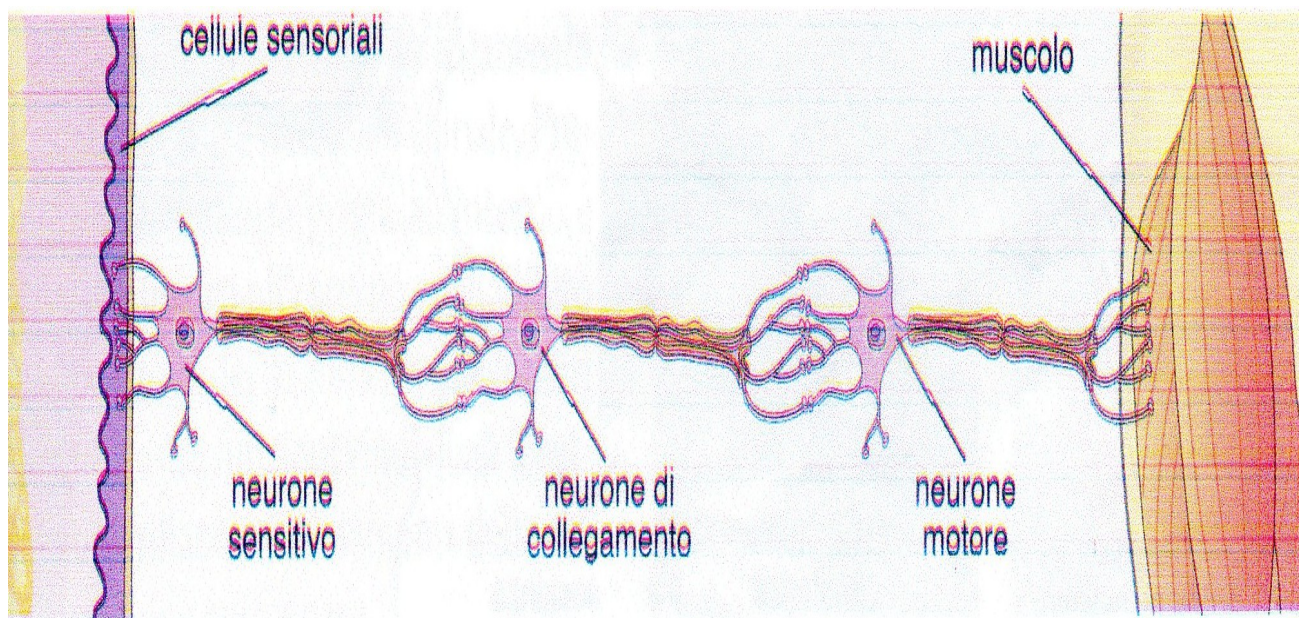


impulsi dal cervello
ai muscoli

neuroni di
collegamento



collegano i neuroni
sensitivi con i neuroni
motori



Il sistema nervoso si divide in:

sistema nervoso centrale

sistema nervoso periferico

sistema nervoso autonomo

