

# IL SISTEMA SCHELETRICO DEL CORPO UMANO

Lo SCHELETRO è una specie di impalcatura formata dalle **ossa**, dalle **cartilagini** e dalle **articolazioni**.

Esso sostiene il nostro corpo, protegge gli organi interni molli e delicati ed è indispensabile al movimento.

Lo scheletro viene generalmente suddiviso in tre parti:

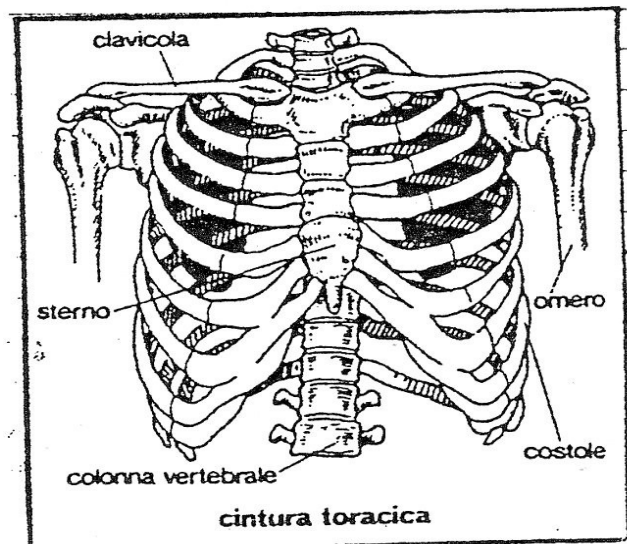
- 1) ossa della **TESTA o CAPO**
- 2) ossa del **TRONCO**
- 3) ossa degli **ARTI**

1) ossa della **TESTA**: 😊 **SCATOLA CRANICA - CRANIO**

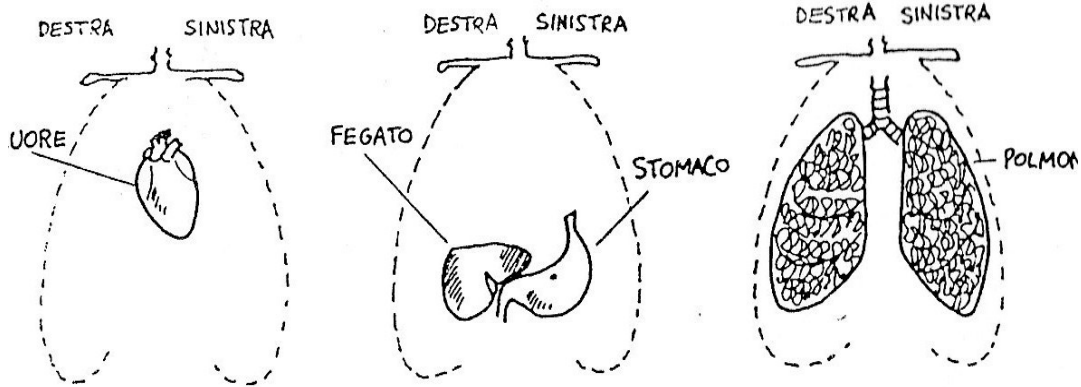
ossa piatte saldate che formano la scatola cranica che protegge il **cervello**

😊 **FACCIA** 13 ossa fisse e una mobile: la mandibola

2) ossa del **TRONCO**: 😊 **CASSA TORACICA** 12 paia di costole che uniscono la colonna vertebrale allo **sterno**

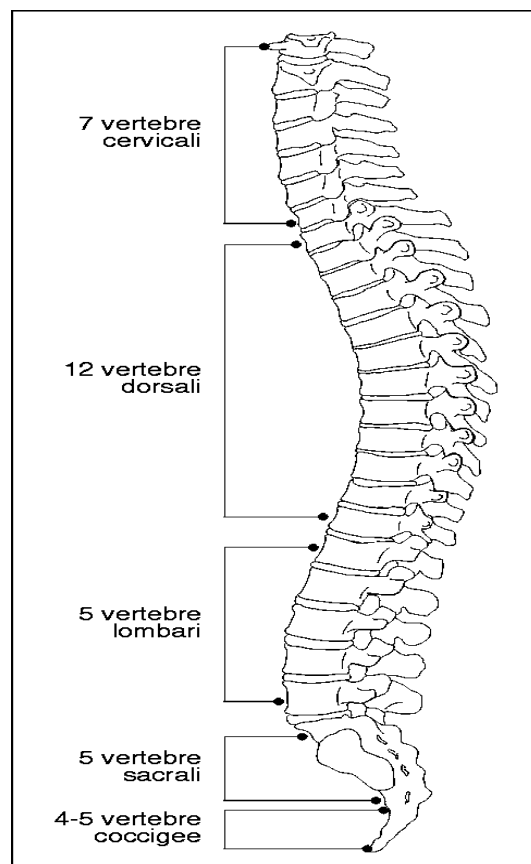


La cassa toracica è formata anche da:  
2 clavicole, 2 scapole



La gabbia toracica protegge alcuni organi importantissimi del nostro corpo. Essi sono: il **cuore**, il **fegato**, lo **stomaco**, i **polmoni**.

😊 **COLONNA VERTEBRALE** 33 vertebre (ossa corte) disposte le une sulle altre come una serie di anelli, per permettere alla colonna di piegarsi.





COMPLETA

