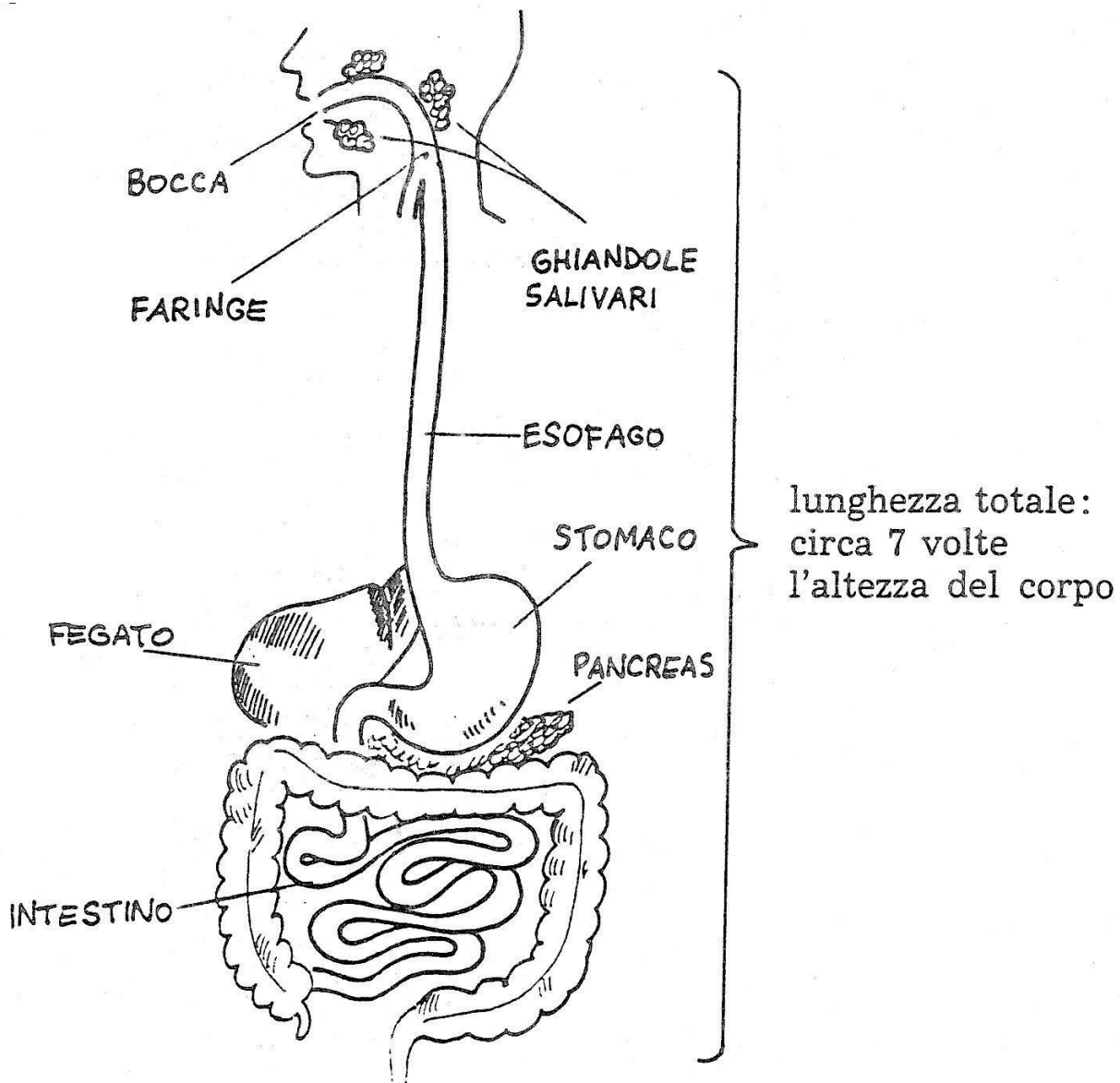


# APPARATO DIGERENTE



ha il compito di digerire il cibo, cioè di trasformarlo in sostanze che possono essere assimilate dalle nostre cellule



L'apparato digerente del corpo umano si può considerare più o meno come un tubo lungo circa 7 volte l'altezza del corpo.

Esso è composto da:

BOCCA

GHIANDOLE SALIVARI

FARINGE

ESOFAGO

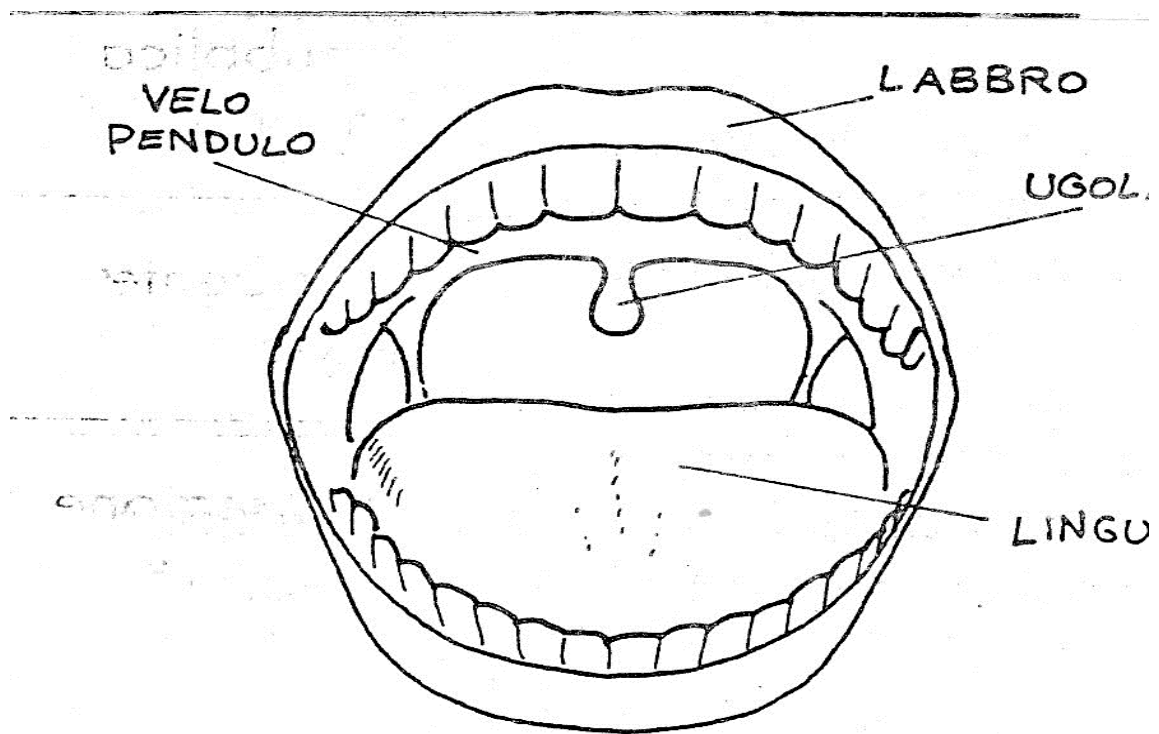
STOMACO

INTESTINO

FEGATO

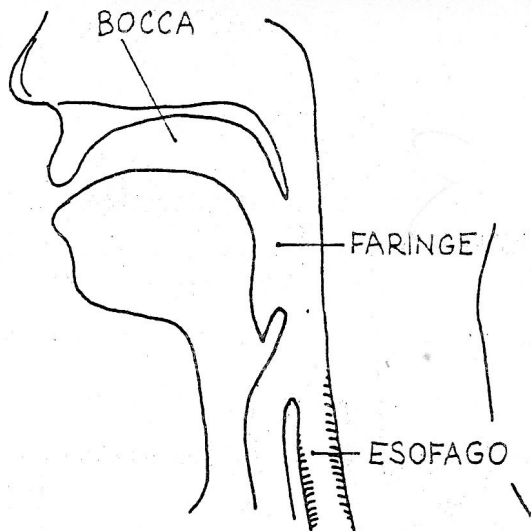
PANCREAS

# BOCCA



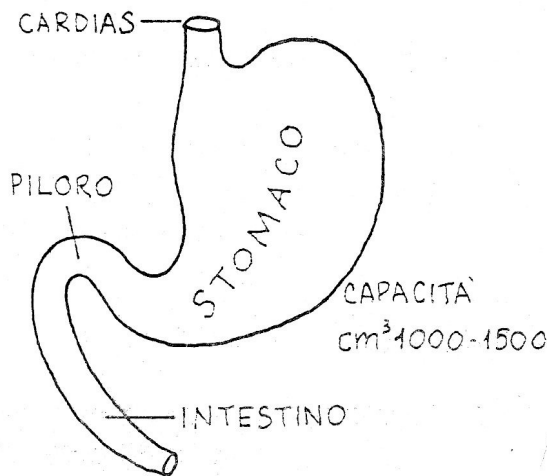
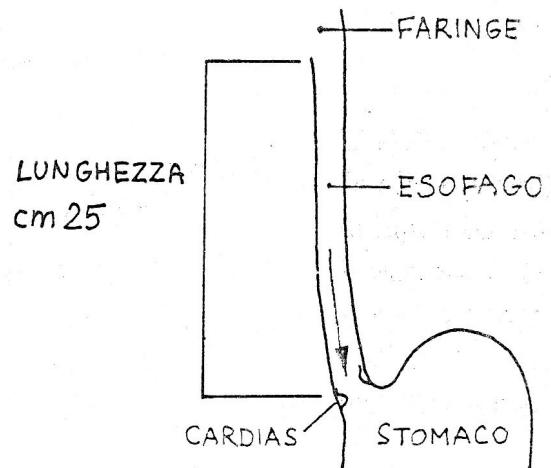
La **bocca** è una cavità delimitata anteriormente dalle **labbra** e posteriormente dal **velo pendulo** che porta al centro un'appendice, chiamata **ugola**.

In alto la bocca è delimitata dal **palato** e al centro presenta la **lingua**. Nella bocca si trovano anche le **arcate dentarie** in cui sono infissi i **denti**.



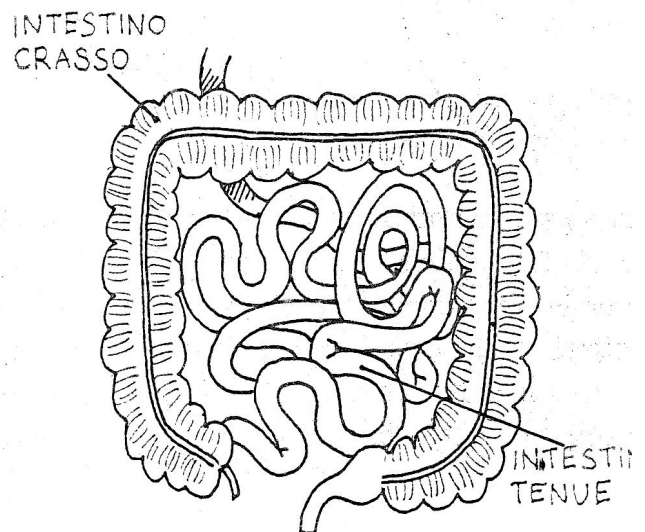
La faringe è un condotto posto tra la bocca e l'.....  
 La faringe serve sia per il passaggio dell'aria sia per quello del cibo.

L'esofago è un tubo lungo circa .....  
 In alto comunica con la .....;  
 in basso termina con il .....  
 Il cardias è una specie di valvola che si apre solo per far passare il cibo dall'..... nello stomaco, e non viceversa.



Lo stomaco è una sacca con le pareti dotate di forti muscoli. Comunica con l'esofago per mezzo del ..... e con l'intestino per mezzo del ..... La capacità dello stomaco di una persona adulta varia da .....

L'intestino è un lungo tubo arrotolato nell'addome. È avvolto e sostenuto da una membrana, chiamata peritoneo. La prima parte dell'intestino, più sottile e più lunga, si chiama .....; la seconda parte, più grossa e più corta, si chiama .....

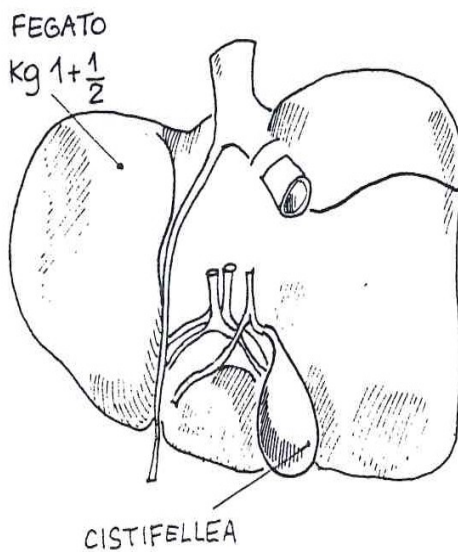
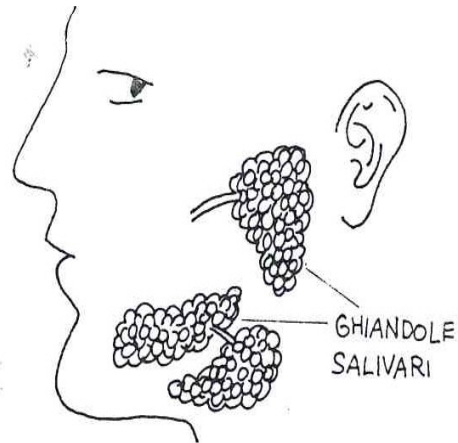


### La rubrica del ricercatore

Il cardias non lascia uscire il cibo dallo stomaco verso l'esofago, altrimenti ad ogni forte sobbalzo il cibo potrebbe risalire fino in bocca. Il cardias si apre in uscita solo durante il vomito.

# LE GHIANDOLE

Le ghiandole ..... secerno-  
no la ....., una secrezione  
importantissima per la digestione. La sa-  
liva viene prodotta anche quando non ma-  
stichiamo il cibo.



Il fegato è una grossa ghiandola che pesa  
circa .....

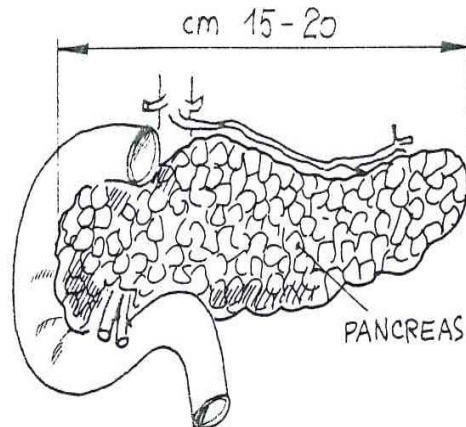
Il fegato è il laboratorio chimico del no-  
stro corpo e tra le molte funzioni ha anche  
quella di secernere la bile, un liquido ver-  
dastro che si raccoglie in una vescichetta,  
chiamata .....

La bile ha il compito di emulsionare i  
grassi.

Il pancreas è una ghiandola di forma al-  
lungata, posta dietro lo stomaco.

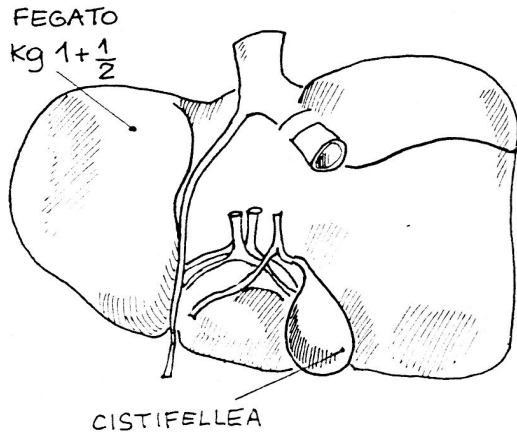
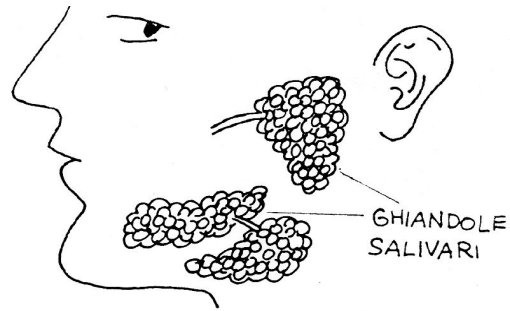
Il pancreas è lungo circa .....

In un solo giorno questa ghiandola secer-  
ne circa ..... di suc-  
co pancreatico.



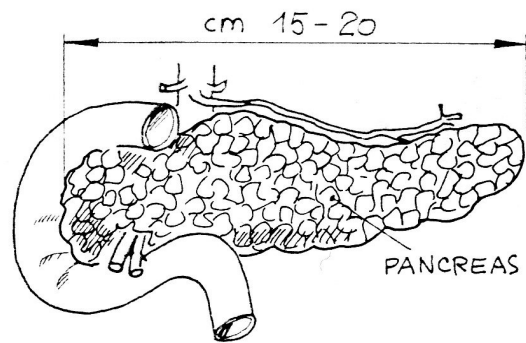
SECREZIONE GIORNALIERA  
cm<sup>3</sup> 600 - 700

Le ghiandole salivari secernono la saliva, una secrezione importantissima per la digestione. La saliva viene prodotta anche quando non mastichiamo il cibo.



Il fegato è una grossa ghiandola che pesa circa 1 Kg e mezzo. Il fegato è il laboratorio chimico del nostro corpo e tra le molte funzioni ha anche quella di secernere la bile, un liquido verdastro che si raccoglie in una vescichetta, chiamata cistifellea. La bile ha il compito di emulsionare i grassi.

Il pancreas è una ghiandola di forma allungata, posta dietro lo stomaco. Il pancreas è lungo circa 15-20 cm. In un solo giorno questa ghiandola secerne circa 600-700 m<sup>3</sup> di succo pancreatico.



SECREZIONE GIORNALIERA  
cm<sup>3</sup> 600 - 700

## Vocabolario

**secernere** = produrre, fabbricare

**emulsionare** = ridurre a emulsione cioè

sospensione: due sostanze mescolate si separano e non stanno insieme.