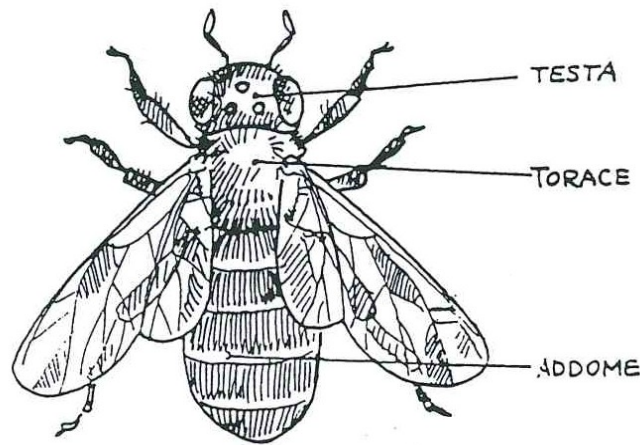
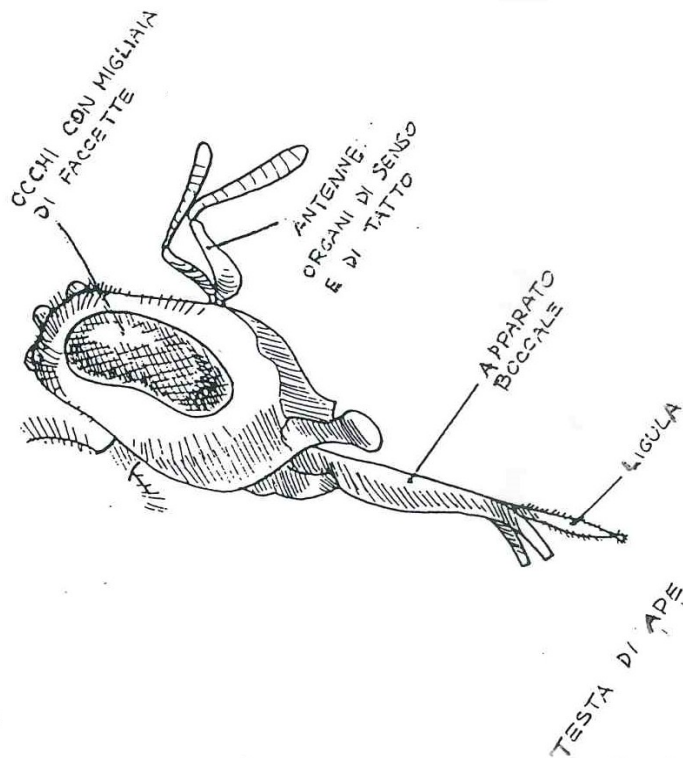


L' APE



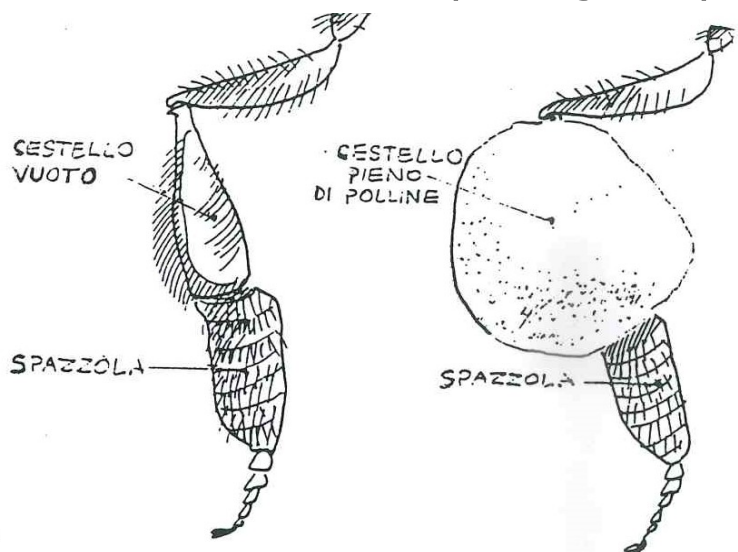
L'uomo alleva le api da millenni negli alveari. Come tutti gli insetti l'ape ha il corpo diviso in tre parti: **testa**
torace
addome.

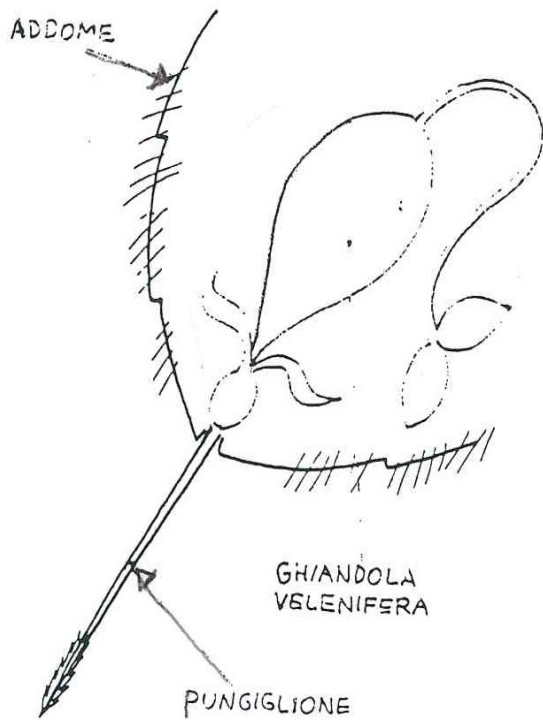
L'ape ha tre paia di zampe attaccate al torace e due paia di ali trasparenti, adatte al volo veloce.



L'ape porta sul capo due antenne che funzionano come organi di senso e di tatto. Sul capo ha anche due occhi con migliaia di faccette che permettono all'insetto di vedere in ogni direzione. L'ape è fornita di una specie di bocca(apparato boccale) che termina con un bottone peloso adatto ad assorbire il nettare dei fiori(la ligula).

Su ogni zampa posteriore l'ape ha un e una
 Con le spazzole l'ape accumula il polline dei fiori nei
 Dopo molte ore di lavoro i cestelli si e l'ape torna all'alveare per deporre il polline in apposite cellette.

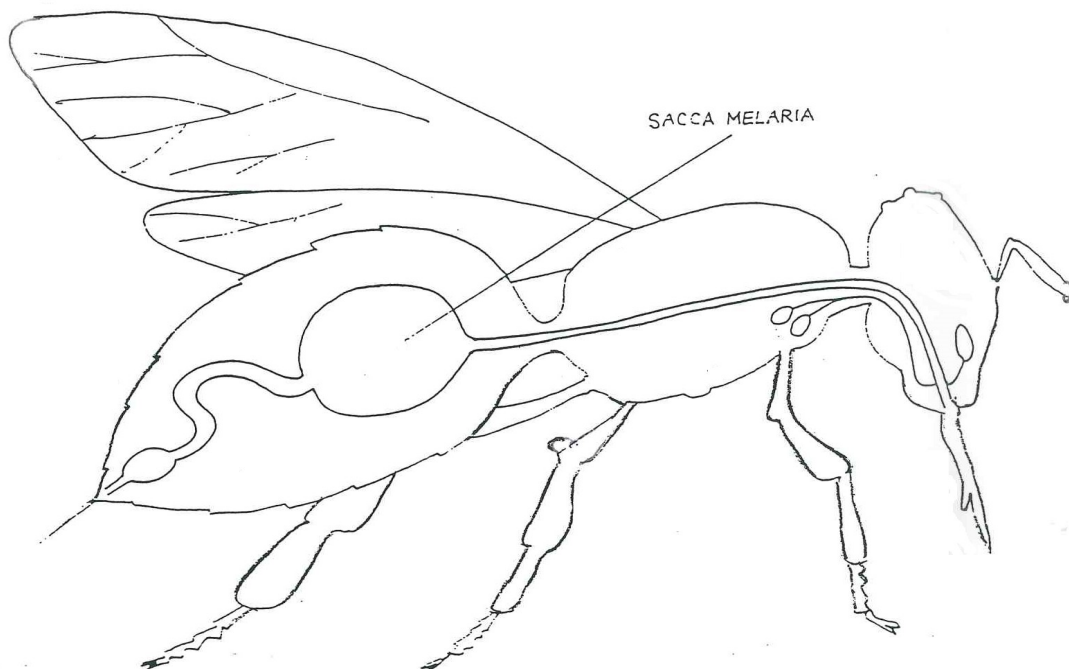




Le api sono fornite di un
 che si trova in fondo all'addome. Il pun-
 giglione è collegato con una

 e quando l'ape deve difendersi da un ne-
 mico gli inietta il
 per mezzo del
 Dopo aver punto il nemico, l'ape perde
 il pungiglione e poco dopo muore.

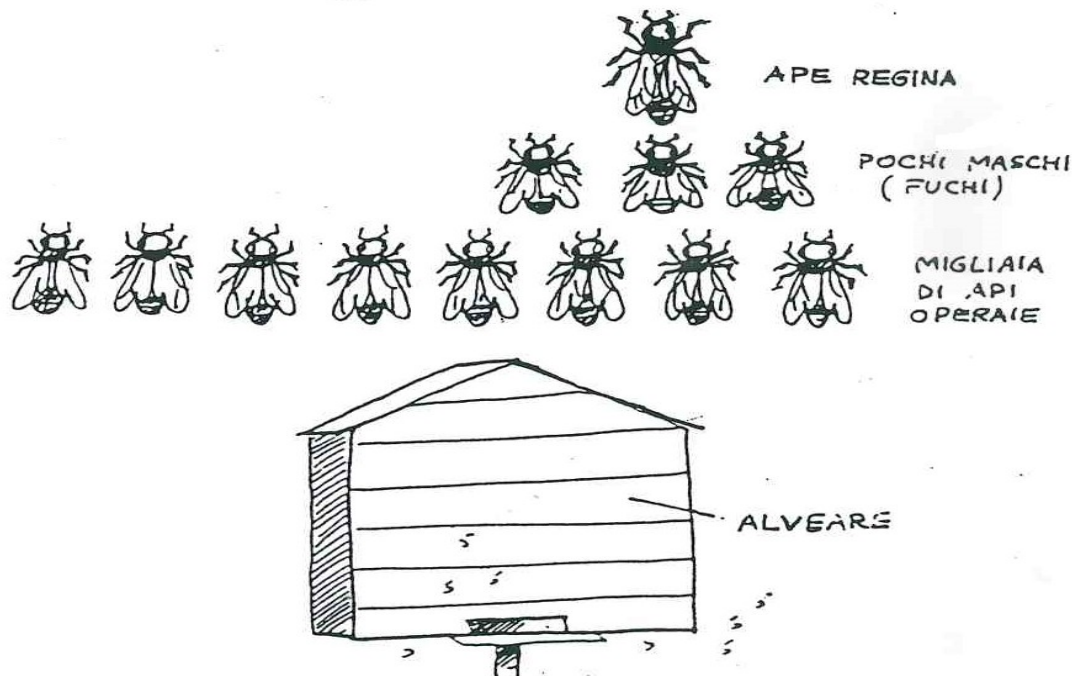
LE API E IL MIELE



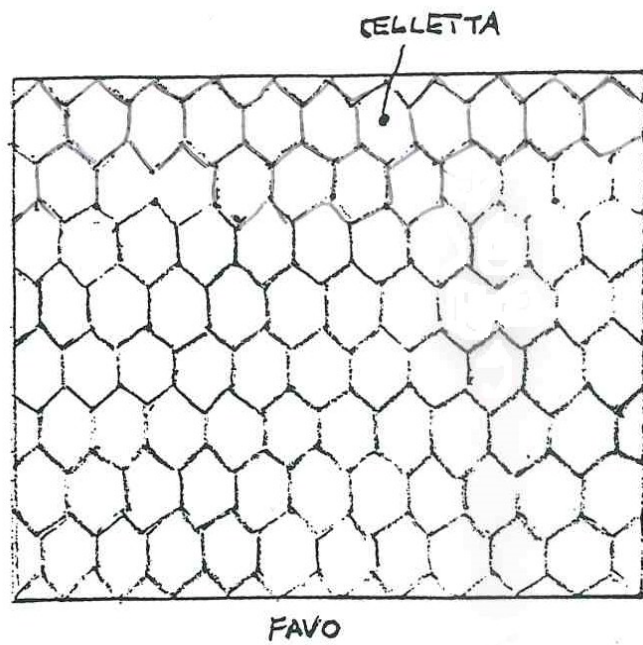
Le api passano di fiore in fiore e succhiano il **nettare** con la **ligula**. Il dolce liquido viene inghiottito e arriva nella **sacca melaria**, dove viene trasformato in miele.

Dopo aver visitato circa mille fiori, l'ape riempie la sacca melaria e torna all'alveare per rigurgitare **il miele** in apposite cellette. Quando l'ape ha fame fa passare nel suo intestino una gocciolina di miele.

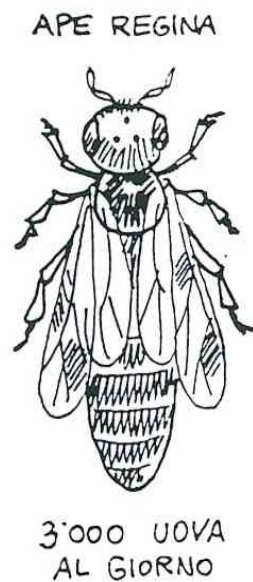
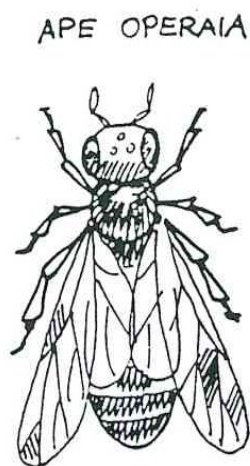
Le api vivono in società. In questa società ogni essere ha un compito preciso. C'è un'ape **regina**, pochi **maschi** chiamati **FUCHI** e ci sono migliaia di **api operaie**.



Allo stato domestico le api vivono nell'alveare costruito dall'uomo.



Le **api operaie** sono capaci di secernere la cera e di costruire con essa i **FAVI** che sono formati da cellette regolari.



L'ape regina è più
 dell'ape operaia e vive circa cinque
 anni. Essa ha il compito di deporre le
 uova. Dopo il volo nuziale con i fu-
 chi l'.....
 comincia a deporre circa
 al giorno.

LE TRASFORMAZIONI DELL'APE

L'ape, come quasi tutti gli insetti, non nasce
 ape, ma lo diventa attraverso alcune
 trasformazioni chiamate **METAMORFOSI**.



L'uovo deposto dall'..... in una celletta viene mantenuto alla tem-
 peratura di circa 23 gradi. Si schiude dopo tre giorni e ne esce una
 priva di ali e di zampe.

La larva viene nutrita dalle api operaie e s'ingrossa in pochi giorni fino a diventare
 Le api operaie chiudono la sua celletta con uno strato di cera porosa.
 Dopo alcuni giorni dalla celletta esce l'.....

NASCE UN NUOVO ALVEARE

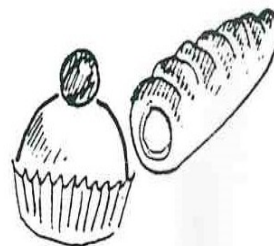
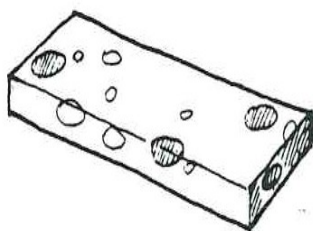
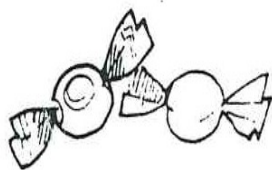


Quando un alveare diventa troppo popolato, nasce una nuova regina. Allora la vecchia, seguita da una parte delle, abbandona l'alveare. Raggiunge un ramo o il cavo di un albero e forma un altro regno.

Il miele è molto utile all'..... Quando i favi sono colmi di miele, l'apicoltore li toglie dall'..... e li pone nello smielatore per raccogliere il miele.

Il miele viene usato per

.....



L'APE

1. Completa

L'ape hapaia di zampe e..... paia di ali trasparenti.

L'ape porta sul capo.....antenne che funzionano come.....

Gli occhi dell'ape vedono in ogni.....

La bocca dell'ape si chiama.....

2. Rispondi rapidamente alle seguenti domande:

a) Che cosa possiede l'ape su ogni zampa posteriore?.....

b) Che cosa mette l'ape dentro ai cestelli?.....

c) Dove l'ape trasforma il nettare in miele?.....

d) Che cosa mangia l'ape quando ha fame?.....

e) Che cosa c'è al fondo dell'addome dell'ape?.....

f) Come si chiamano i pochi maschi?.....

g) Chi depone le uova nell'alveare?.....

h) Quali sono le trasformazioni dell'ape?.....

i) Cosa succede quando un alveare è troppo popolato?.....

l) Per che cosa viene usato il miele?.....

CRITERI per 16 richieste

16 esatte	15 esatte	14 esatte	13 esatte	12-11 esatte	10-9 esatte	8 esatte	7 esatte
10	10 meno	9	8	7	6	5,5	5

0 errori	1 err	2 err	3 err	4-5 err	6-7err	8 err	9e più err
10	10meno	9	8	7	6	5,5	5