

LE CIVILTÀ del MARE



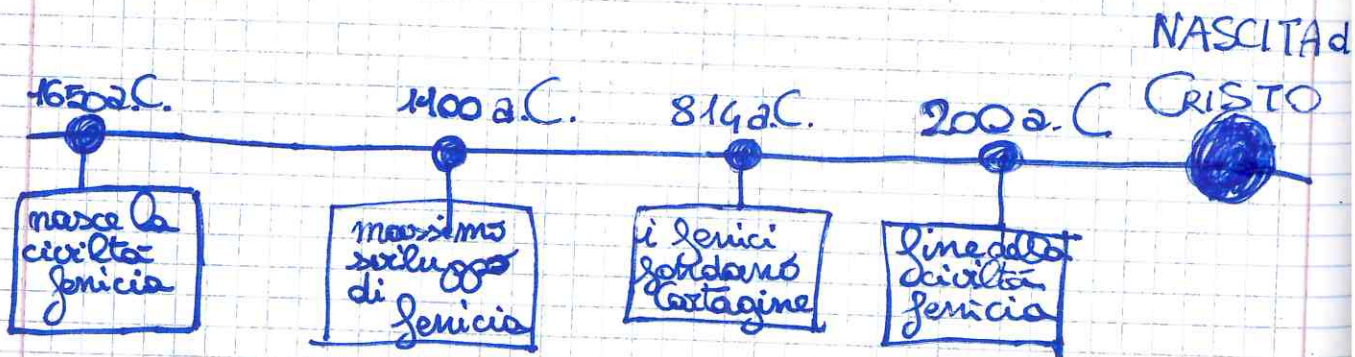
Fenici in Fenicia

Ebrei in Palestina

Cretesi nell'isola di Grecia

Micenei nel Peloponneso - Grecia -

LINEA del TEMPO



I FENICI

W
Where?

DOVE? Nella terra di **Canaan**, territorio montuoso che si affaccia sul mar **mediterraneo**; circondato dai monti del Libano (oggi Libano)

W
When?

QUANDO? 1650 a.C. - 200 a.C.

W
What?

Che cosa sapevano fare?

- commerciare via mare
- fondare colonie: Palermo, Cagliari, Cartagine, Cadice
- lavorare le materie prime: oro, argento, ferro, piombo, avorio.
- produrre vasi, stoffe, gioielli, armi
- inventarono l'ancora, la **chiglia**, il **timone** per navigare in alto mare
- coloravano i tessuti con la **porpora** (che si otteneva dal **MURICE**)
- producevano oggetti in **VETRO**

W
Why?

Perché li ricordiamo?



- alfabeto fonetico le parole sono composte da **SUONI**

↓
La suoni

- era un alfabeto semplice, alla portata di tutti
- questo alfabeto favorì i rapporti commerciali e scambi fra i popoli

GLI EBREI

Who?

CHI?

Gli Ebrei e il loro popolo

Where?

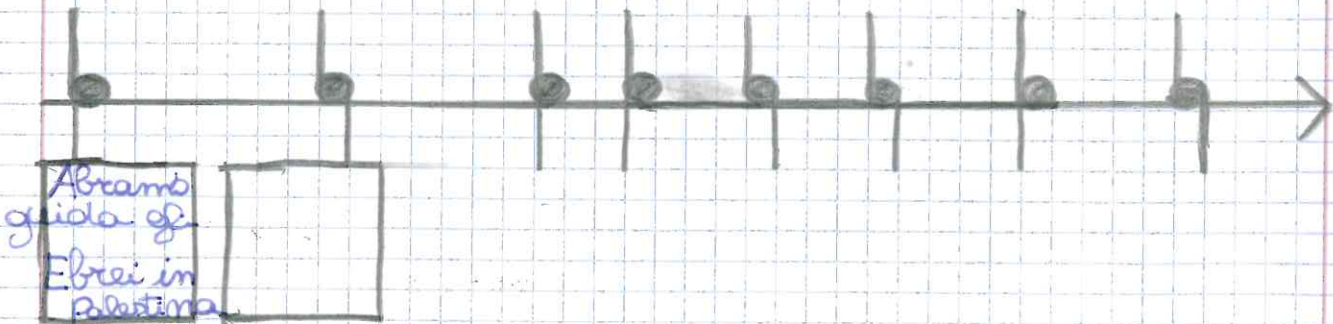
DOVE?

Dalla città di Ur, arrivano in Palestina, nella Terra di Canaan, a sud della Fenicia. Le terre sono molto varie, molto aride bagnate da NORD a SUD dal fiume Giordano.

When?

QUANDO?

1850 a.C. - ad oggi



W
What?

CHE COSA?

Che cosa sapevano fare?

♥ Lavoravano la terra, seminavano grano e orzo, le
gumi e ortaggi (cipolle e lattughe)

♥ Coltivavano vite e ulivo, fichi, mandorle, datteri.

♥ Allevavano capre e montoni

Verifica sui Fenici del 16/4/2013

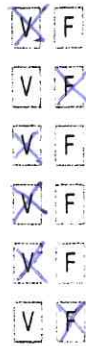
BEATRICE G.

DISTINGUERE

Per ogni frase, indica se è vera o falsa.

I Fenici...

- * erano commercianti e abili navigatori. F
- * usavano la scrittura geroglifica. V F
- * abitavano la zona dell'attuale Libano. F
- * erano politeisti. F
- * fondarono molte colonie sulle coste del Mediterraneo. F
- * ricavano la porpora dagli alberi. V F



MEMORIZZARE

Rispondi alle seguenti domande.

* Quale materiale utilizzarono i Fenici nella costruzione delle navi?

legno di Libano, ulivo, vite

* Quali prodotti commerciavano i Fenici?

armi, stoffe, gioielli, vetro, corallo, argento, avorio

* Quali furono le loro principali città-porto?

Beirut, Sidone, Tiro, Cartagine

SINTETIZZARE

Completa le seguenti frasi.

La grande innovazione tramandataci dai Fenici fu la scrittura fonetica

nella quale a ogni suono

corrispondeva una lettera

Nell'alfabeto fenicio non c'erano le vocali

che furono introdotte successivamente dai Greci

ALLA CONQUISTA di un REGNO

1. -1850a.C.

Gli ebrei fecero un lungo viaggio dalla città di

Ur fino in Babilonia

e, guidati dal

pastorale

Abraham.

2.

1700a.C.

La causa di una

carestia, gli Ebrei

dovettero migrare

in Egitto dove

divennero schiavi

perché non adoravano il

Faraone

3.

-1500a.C.

Mosè liberò il

suo popolo e lo

recondusse in

Palestina sul

Monte Sinai dove

Dio gli diede le

Tavole della Legge

con i 10 comanda-

menti. Gli Ebrei

impararono ad

usare il ferro.

4.

-1200a.C.

Le dodici tribù

ebraiche si riunirono

sotto la guida

del re Saul ma

il Rege di Israele

nacque con il

grande re David.

Salomone, suo figlio,

fece costruire un

grande palazzo ed

un bel tempio per il

dio Jahve

LA CIVILTÀ MINOICA

W
Where?

DOVE?

Nell'isola di Creta, nel mar Mediterraneo.

Territorio prevalentemente montuoso

↳ **Città importanti:** Cnosso e Festo

W
When?

QUANDO?

2500a.C. - 1450a.C.

1750a.C. - 1550a.C. → massima splendore

1450a.C. sconfitti dagli Achei

W
Who?

CHI ERANO?

- agricoltori
- pastori
- pescatori

• Artigiani ← dell'oro
della ceramica
dei metalli

Commercianti → sul mar Mediterraneo

scambi con
l'gitto e con i
Palestinesi, con i

Siriani.

(oro, platino, pietre preziose)

navigatori sul mare
anche di notte

QUALI DEI?

- I miti erano POLITEISTI
- divinità nascoste nella natura

Gran Madre = dea della Terra e della Fecondità

Torus = animale sacro, simbolo del POTERE

STRUTTURA SOCIALE

- Città stato, ciascuna guidata da un RE-SACERDOTE



scribi funzionari

Gerarchia

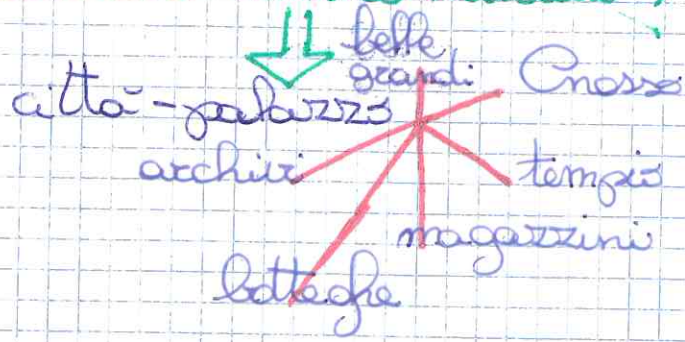
re - sacerdote

scribi funzionari

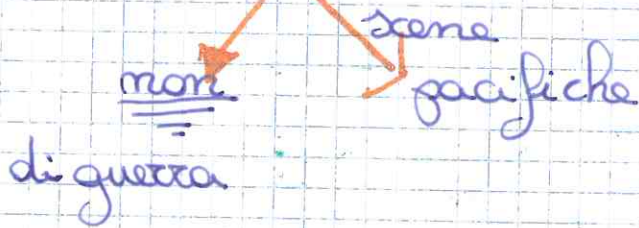
POPOLO : artigiani, mercanti, agricoltori

SCHIAVI

Che cosa ci hanno lasciato?



Archivi



LA CIVILTÀ MICENEA

Dove?

Where?

Nel Peloponneso penisola greca, sul Mar Egeo di Micene
con le sue popolazioni locali formarono la civiltà micenea, chiamata così dal nome della città Micene.

When?

QUANDO?

1600 a.C.

nasce la civiltà micenea.

1450 a.C.

massima splendore conquista di Creta e di Troia

1200 a.C.

sconfitti dai Dori

CHE COSA SAPPIAMO?

What?

MICENE la più fiorente città
ingressa dalla fortificata in un territorio montuoso

"Porta dei Leoni"

Altre città: Orco }
Pilo }
Tirinto }

Sparta

- vere potenze
- cinta da alte mura
- su altura
- acropoli = città alta

centro della vita con palazzo del re, tempio e case dei sacerdoti

- acra = piazza

CHE COSA FACEVANO?

- abili navigatori
- commercianti

importavano
esportavano

abaco
ferro
dio
spezie
profumi

Who?

CHI COMANDAVA?

1. RE - EROE - GUERRIERO

interpretava
il volere degli Dei

amministrava
la giustizia

controllava
l'ECONOMIA

2. NOBILI GUERRIERI

aiutavano il
re

proprietari di terre

LA CIVILTÀ INDIANA

WW

Dove?

Where?

Lungo le rive del fiume Indo e del fiume Gange
nelle fertili pianure alluvionali

WW

Quando?

When?

4000 a.C. - 528 a.C.
Massima splendore verso il 2500 a.C. Vissero
al tempo dei popoli mesopotamici e del popolo egizio

WW

Che cosa ci hanno lasciato?

What?

- Città fortificate di Harappa e Mohenjo-Daro
- città bassa
- città alta, speakeata, circondata da mura e torri
- case a due piani con vari **ABLUZIONI** (lavaggi purificatori) e **rete fognaria**, pozzi

WW

Quali erano i loro dei?

Who?

- diversi Dei
- dea madre: simbolo della fertilità
- Credevano in una vita dopo la morte