

Scuola Primaria paritaria "VIRGINIA AGNELLI"	Cognome.....	PROVA in INGRESSO
Anno scol. 2015/'16	Nome.....	SCIENZE
Data.....	Ordine alfabetico n°..... Classe 2^ A-B-C	

Colora nello stesso modo la parte del corpo e il suo organo di senso

OLFATTO	OCCHI	ORECCHIE
LINGUA		UDITO
GUSTO	NASO	TATTO
MANI	VISTA	

2. Leggi, indovina e scrivi che cos'è.



succo di arancia

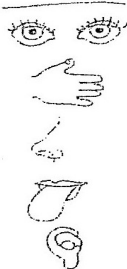


sasso



limone

**Caratteristiche**



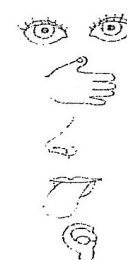
È giallo, rotondo.  
È duro, poco pesante.  
È profumato.  
È aspro.  
Non ha suono.

È \_\_\_\_\_



È grigio, piccolo, piatto.  
È ruvido, pesante, duro.  
Non ha odore.  
Non ha sapore.  
Non ha suono.

È \_\_\_\_\_



È arancione, non ha una forma propria.  
È fluido.  
Ha odore di arancia.  
È dolce.  
Non ha suono.

È \_\_\_\_\_

3. Leggi e completa le frasi colorando il riquadro giusto

Gli animali che si nutrono di semi, frutti, radici e foglie sono...

carnivori

erbivori

onnivori

Gli animali che si nutrono prevalentemente di carne sono...

carnivori

erbivori

onnivori

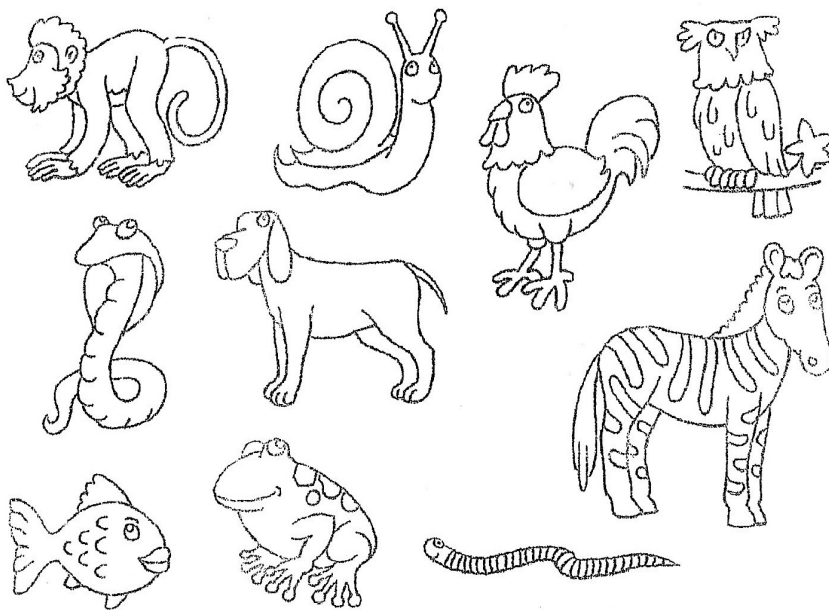
Gli animali che si nutrono sia di vegetali sia di carne sono...

carnivori

erbivori

onnivori

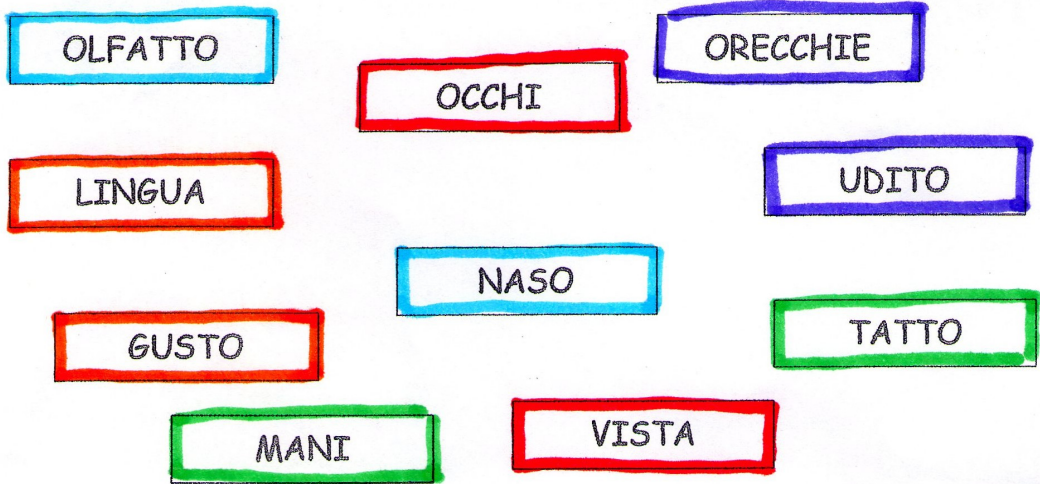
4. Osserva con attenzione gli animali, poi scrivi i loro nomi nell'insieme giusto



BIPEDI	QUADRUPEDI	SENZA ZAMPE

# CORREZIONE E CRITERI DI VALUTAZIONE

2. Colora nello stesso modo la parte del corpo e il suo organo di senso



3. Leggi, indovina e scrivi che cos'è.



Con attenzione	
È giallo, rotondo. È duro, poco pesante. È profumato. È aspro. Non ha suono.	È <u>un limone</u>
È grigio, piccolo, piatto. È ruvido, pesante, duro. Non ha odore. Non ha sapore. Non ha suono.	È <u>un sasso</u>
È arancione, non ha una forma propria. È fluido. Ha odore di arancia. È dolce. Non ha suono.	È <u>un succo di arancia</u>

Leggi e completa le frasi colorando il riquadro giusto

Gli animali che si nutrono di semi, frutti, radici e foglie sono...

carnivori    
  erbivori    
  onnivori

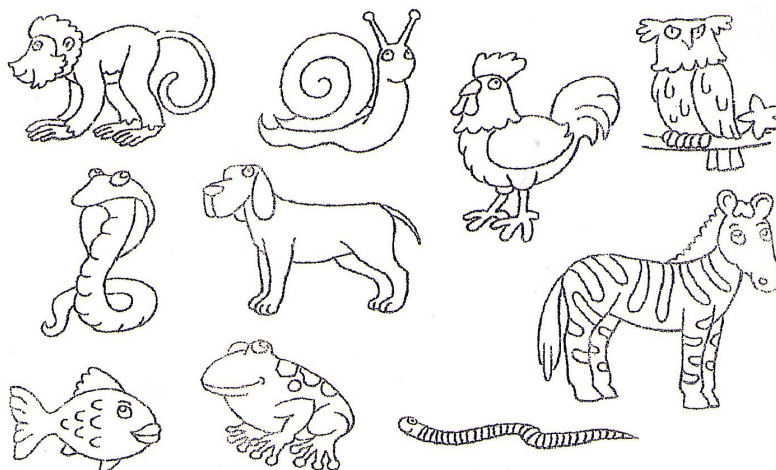
Gli animali che si nutrono prevalentemente di carne sono...

carnivori    
  erbivori    
  onnivori

Gli animali che si nutrono sia di vegetali sia di carne sono...

carnivori    
  erbivori    
  onnivori

Osserva con attenzione gli animali, poi scrivi i loro nomi nell'insieme giusto



BIPEDI	QUADRUPEDI	SENZA ZAMPE
gallo	scimmia	lumaca - chiocciola
gufo - civetta	cane	serpente
	zebra	pesce
	rana	verme - lombrico

CRITERI per 21 richieste (mezzi voti)

21 esatte	20 esatte	19 esatte	18 esatte	17 esatte	16 esatte	15 esatte	14 esatte	13 esatte	12 esatte	11 esatte	10 esatte
10	10men	9,5	9	8,5	8	7,5	7	6,5	6	5,5	5

0 errori	1 err	2err	3 err	4err	5 err	6err	7err	8err	9 err	10 err	11e più err
10	10men	9,5	9	8,5	8	7,5	7	6,5	6	5,5	5