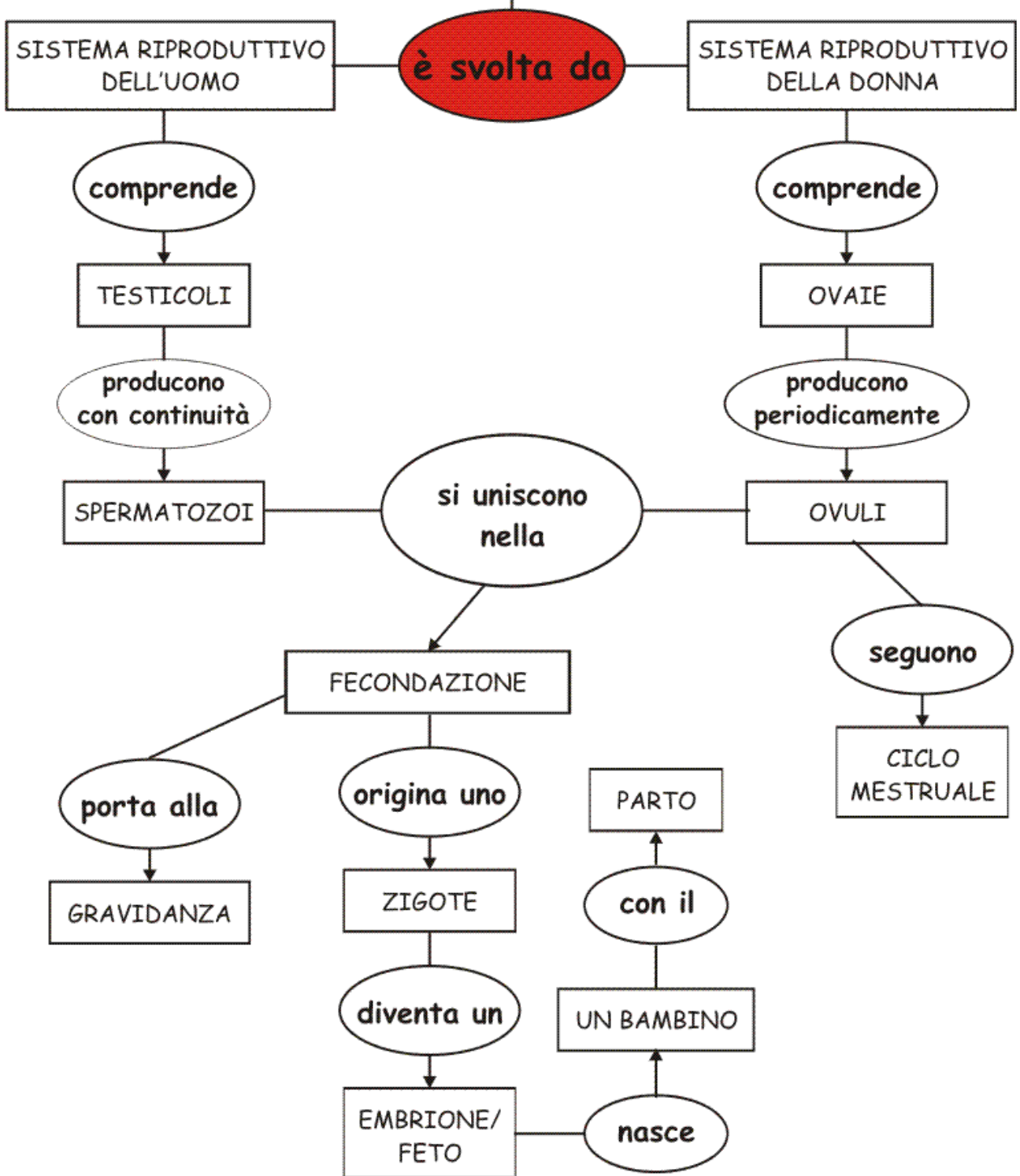
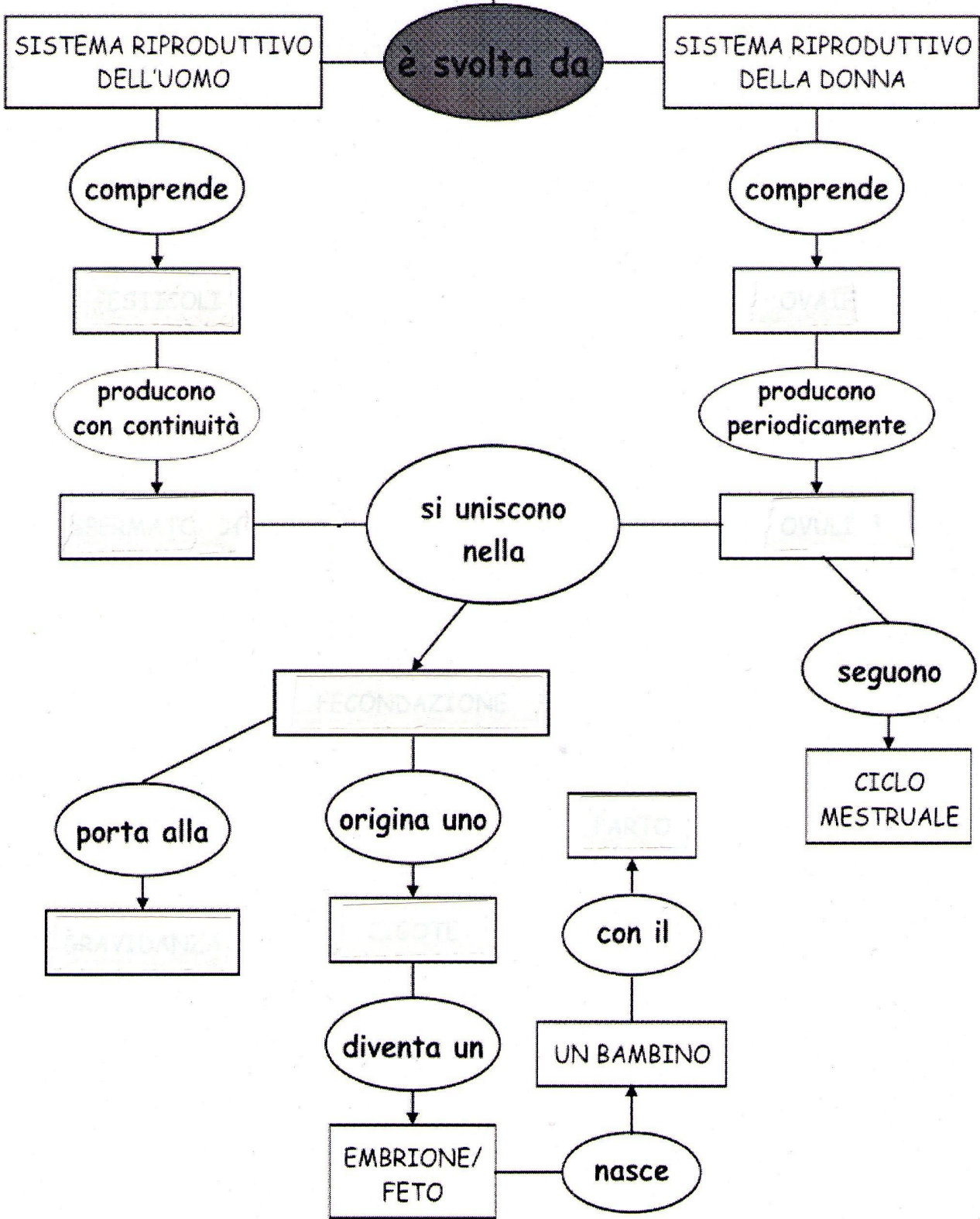


RIPRODUZIONE UMANA

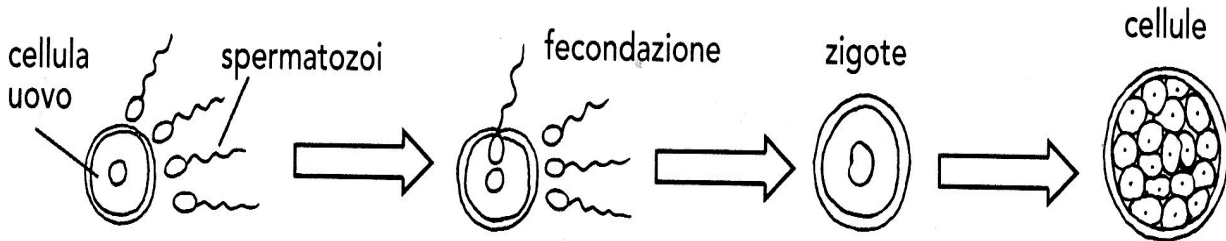


RIPRODUZIONE UMANA



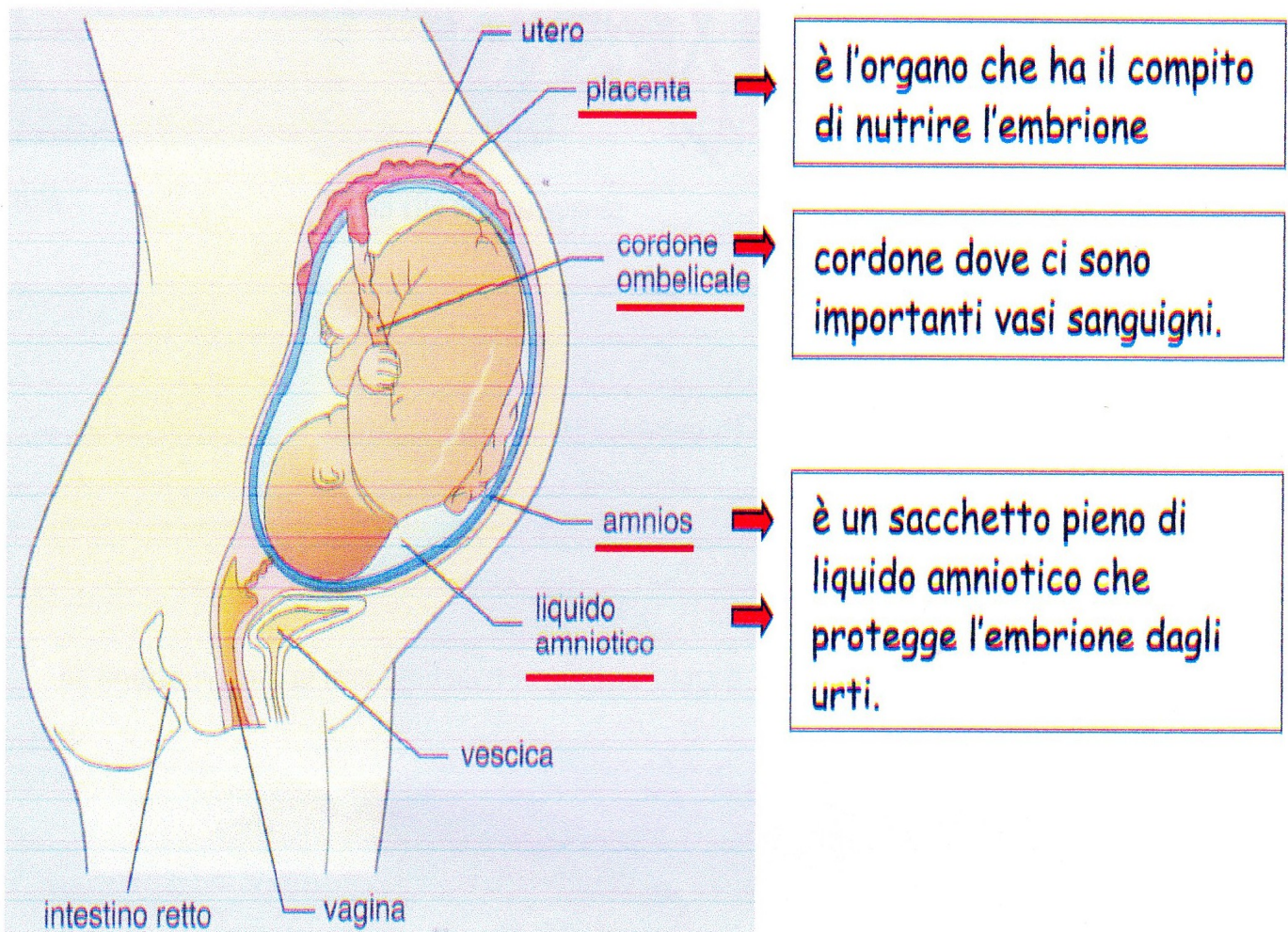
LO SVILUPPO dell' EMBRIONE

Quando uno spermatozoo penetra nell'ovulo si ha la fecondazione. La fusione dà origine alla prima cellula, chiamata **zigote**, del nuovo individuo che nascerà. Lo zigote si divide subito in più cellule, trasformandosi in **embrione**, e si impianta nell'utero della donna.

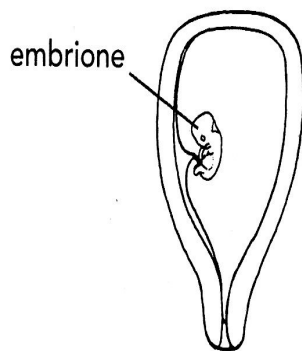


LA GRAVIDANZA è il periodo durante il quale l'embrione (poi feto) si sviluppa nel corpo della madre

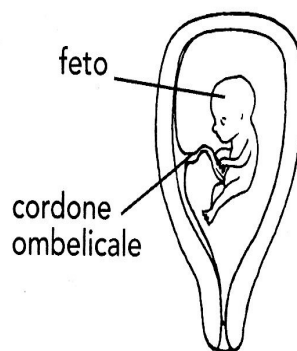
La gravidanza dura circa 9 mesi.



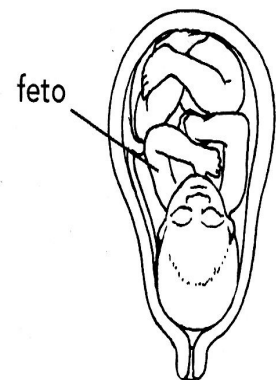
) Osserva alcune fasi dello sviluppo embrionale e fetale



6 settimane di gravidanza
= giorni
L'embrione pesa
8-10 grammi ed è lungo
1 centimetro.



3 mesi di gravidanza
Il feto è lungo
15 centimetri e pesa
25-30 grammi.



9 mesi di gravidanza
Il feto è lungo circa
50 centimetri e pesa
3000-3500 grammi.

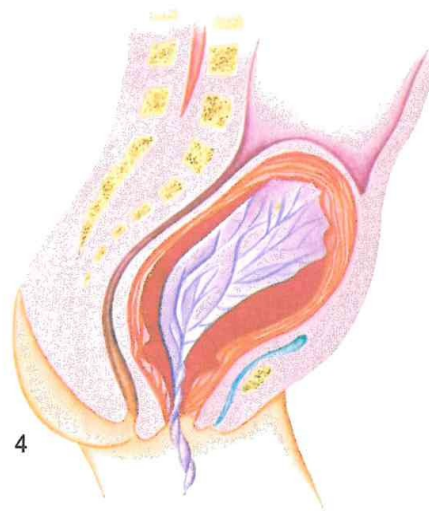
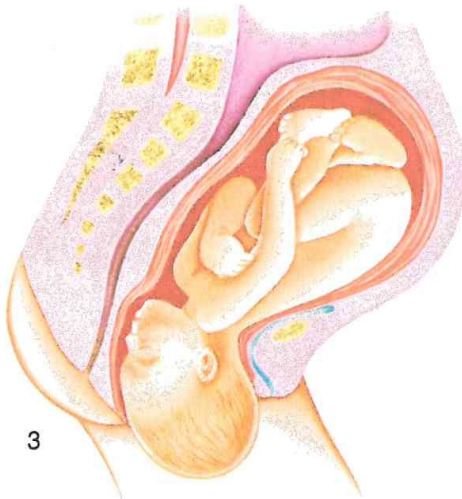
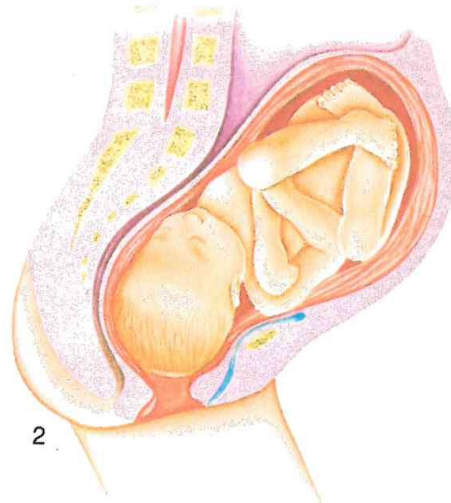
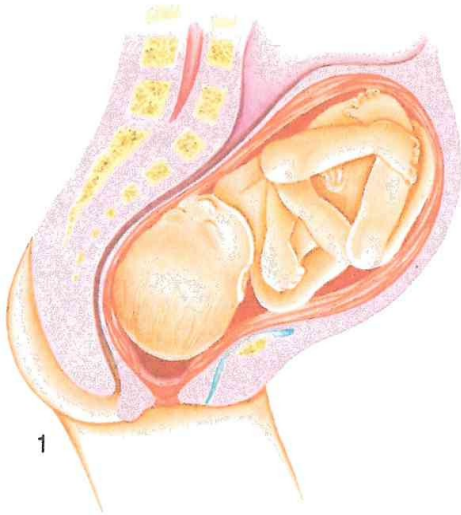
IL PARTO

Durante il parto succedono cose straordinarie:

1. Il feto si mette con la testa all'ingiù, in cerca di una via d'uscita

2. c

2. Il canale di uscita si dilata e l'utero comincia a contrarsi ritmicamente, spingendo il feto verso il basso.



3. Quando la dilatazione arriva al punto massimo, la testa del bambino esce fuori seguita, subito dopo, dal suo corpicino.

4. Il medico o l'ostetrica che assistono al parto taglieranno il cordone ombelicale; quindi cordone e placenta saranno subito espulsi dall'utero. Il parto è avvenuto.

