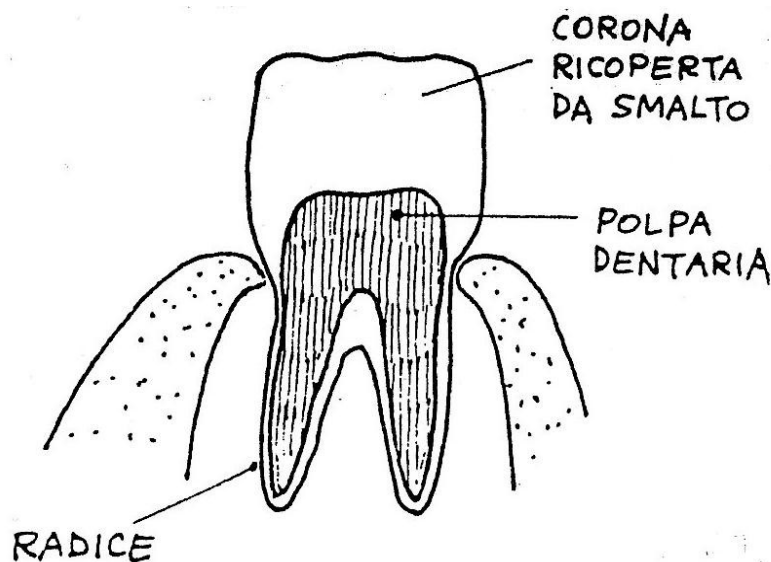


LA DIGESTIONE

La digestione incomincia durante la **masticazione**.

La saliva, cioè la secrezione prodotta dalle ghiandole salivari, contiene la **PTIALINA**, una sostanza capace di trasformare l'amido, contenuto in alcuni cibi (pasta, pane, patate) in zucchero solubile.

Il cibo viene masticato dai **denti**.



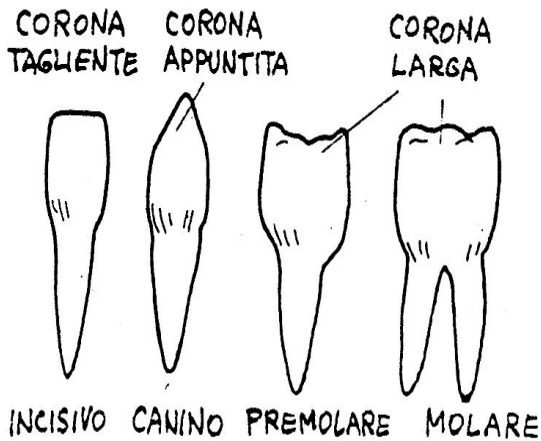
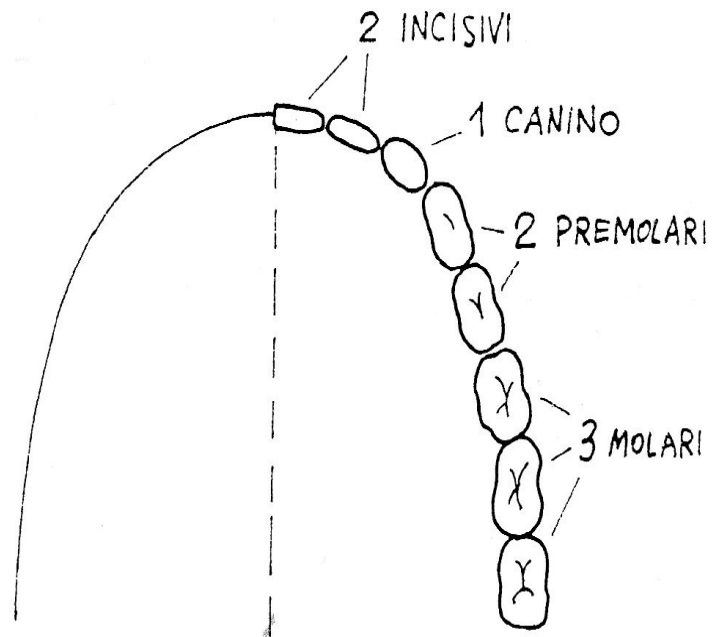
I denti sono infissi nelle **mascelle**. La parte visibile di ogni dente si chiama **CORONA** ed è ricoperta dallo **SMALTO**.

La parte infissa nell'osso si chiama **RADICE**. All'interno ogni dente ha la **POLPA DENTARIA** che è percorsa da vasi sanguigni e da nervi.

I denti sono disposti simmetricamente in ogni arcata, sia superiore che inferiore.

Ogni mezza arcata presenta due, un, due, tre

La dentatura completa di un uomo adulto è perciò formata da



I denti incisivi hanno la corona a forma di scalpello; i canini hanno la corona; i premolari e i molari hanno la corona

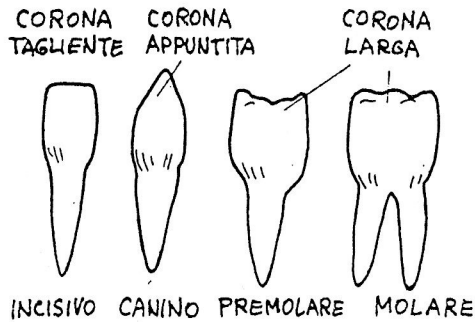
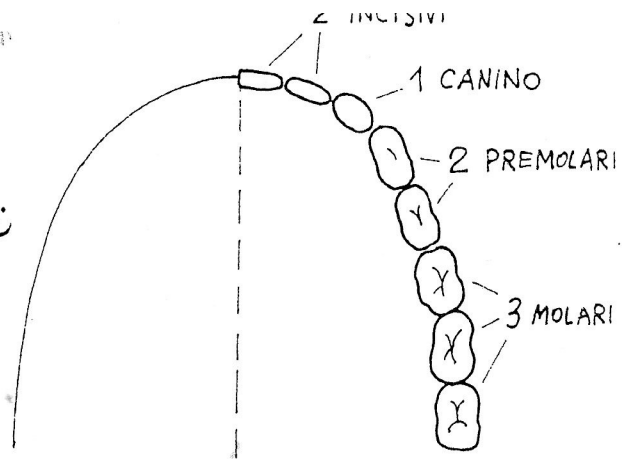
La rubrica del ricercatore

Prima della dentatura definitiva, l'uomo presenta una dentatura di latte composta da 20 denti, perché mancano i molari. I denti di latte incominciano a cadere a circa 7 anni.

I denti sono disposti simmetricamente in ogni arcata, sia superiore che inferiore.

Ogni mezza arcata presenta due *in* = *incisivi*, un *canino*, due *premolari*, tre *molari*.

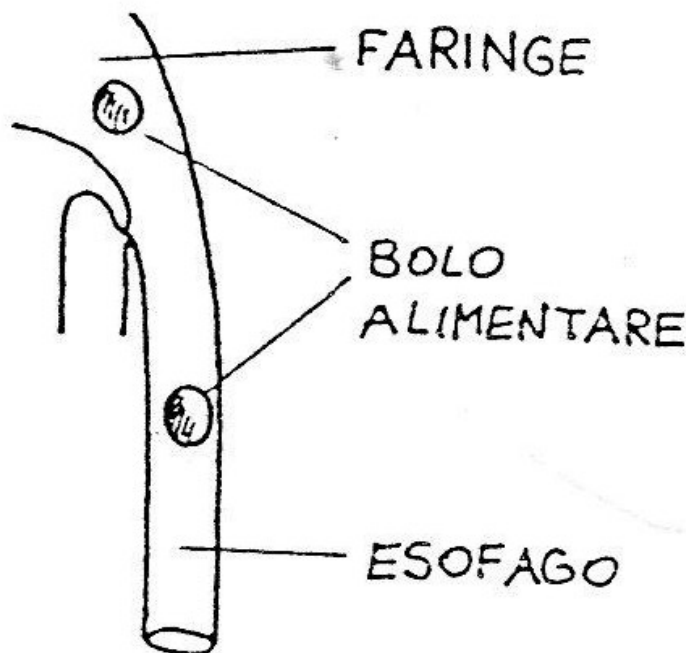
La dentatura completa di un uomo adulto è perciò formata da **32**.



I denti incisivi hanno la corona *tagliante* a forma di scalpello; i canini hanno la corona *appuntita*; i premolari e i molari hanno la corona *larga*.

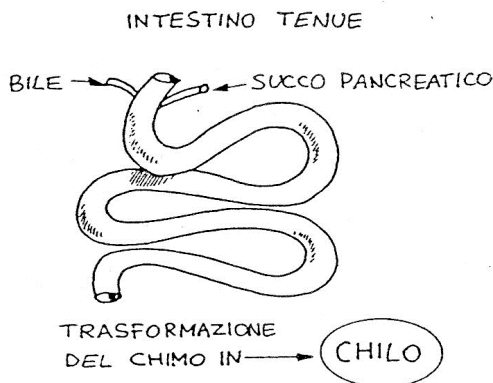
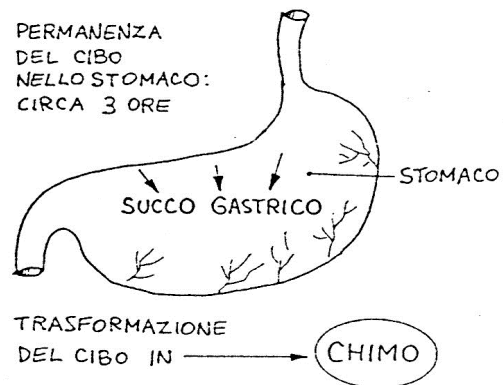
La rubrica del ricercatore

Prima della dentatura definitiva, l'uomo presenta una dentatura di latte composta da 20 denti, perché mancano i molari. I denti di latte incominciano a cadere a circa 7 anni.



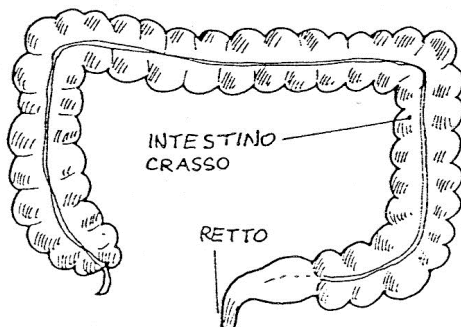
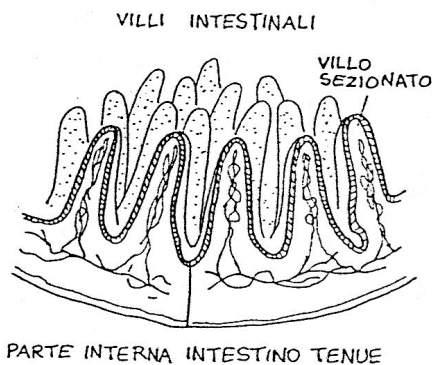
Il cibo, masticato dai denti e insalivato, viene ridotto dalla lingua in pallottole, dette **BOLO**. La lingua spinge i **BOLI** alimentari nella **FARINGE**. Da qui i boli passano nell'**ESOFAGO**.

L'esofago si contrae facendo scendere i boli alimentari nello, dove il cibo rimane per, Il cibo viene a contatto col, secreto dalla mucosa interna dello stomaco. Il succo gastrico agisce soprattutto sulle proteine (carne, latte, uova). Il cibo si trasforma così in



Il chimo, attraverso il piloro, passa nell'..... Nell'intestino tenue riceve, oltre ai succhi digestivi prodotti dall'intestino stesso, la e il succo Nell'intestino tenue vengono trasformati soprattutto i grassi (burro, olio, margarina). Il chimo diviene così

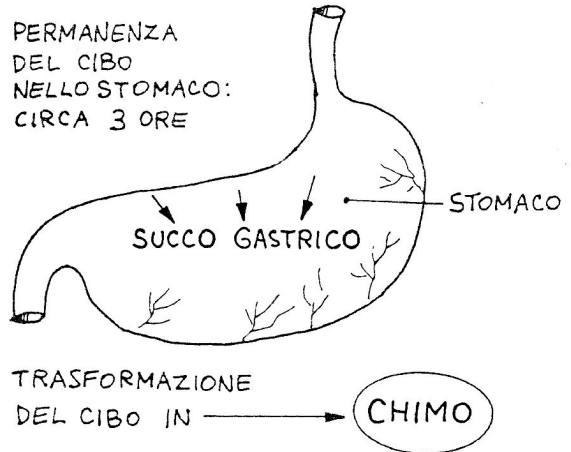
Il chilo è il cibo ridotto in sostanze pronte per essere assorbite. L'assorbimento avviene attraverso i I villi intestinali sono sottili e piccoli rilievi di cui è tappezzato l'intestino



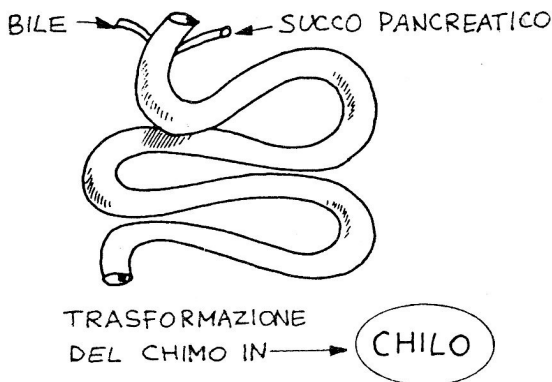
Le sostanze non assorbite o non digerite passano nell'intestino, dove si fermano per permettere l'assorbimento dell'..... Così si formano le feci che vengono espulse attraverso il

ASSORBIMENTO DELL'ACQUA

L'esofago si contrae facendo scendere i boli alimentari nello stomaco, dove il cibo rimane per 3 ore circa. Il cibo viene a contatto col succo gastrico, secreto dalla mucosa interna dello stomaco. Il succo gastrico agisce soprattutto sulle proteine (carne, latte, uova). Il cibo si trasforma così in CHIMO.



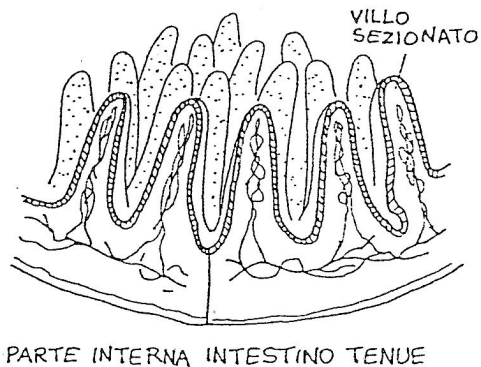
INTESTINO TENUE



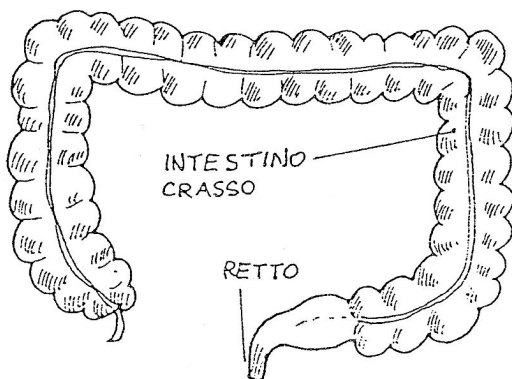
Il chimo, attraverso il piloro, passa nell'intestino TENUE. Nell'intestino tenue riceve, oltre ai succhi digestivi prodotti dall'intestino stesso, la BILE e il succo pancreatico. Nell'intestino tenue vengono trasformati soprattutto i grassi (burro, olio, margarina). Il chimo diviene così CHILO.

Il chilo è il cibo ridotto in sostanze pronte per essere assorbite. L'assorbimento avviene attraverso i VILLI INTESTINALI. I villi intestinali sono sottili e piccoli rilievi di cui è tappezzato l'intestino Tenue.

VILLI INTESTINALI



Le sostanze non assorbite o non digerite passano nell'intestino CRASSO, dove si fermano per permettere l'assorbimento dell'ACQUA. Così si formano le feci che vengono espulse attraverso il RETTO.



ASSORBIMENTO DELL'ACQUA

